

Daily Strategy: Focus หุ้นรายตัว

ตลาดหุ้นเมื่อวันศุกร์

SET ปิดบวก 4 จุด นักลงทุนเข้าซื้อหุ้นคืนหลังจากที่ดัชนีลดลงแรงในช่วง 2 วันก่อนหน้า อย่างไรก็ตามนักลงทุนยังคงกังวลกับภาวะ ศก.ถดถอย และระมัดระวังการลงทุนก่อนวันหยุดสุดสัปดาห์ ทำให้มูลค่าการซื้อขายโดยรวมค่อนข้างเบาบาง สัปดาห์หน้าติดตามการแก้ปัญหา Trade War จีนกับสหรัฐในวันที่ 6 ก.ค.

แนวโน้มตลาดหุ้นวันนี้

ประเมิน SET แกว่งตัว 1,565 – 1,580 จุด แม้ภาวะตลาดจะได้ sentiment บวกตลาดหุ้นรอบบ้านที่ติดตัวขึ้น อย่างไรก็ตามการเร่งปรับขึ้นอัตราดอกเบี้ยของธ.กลางทั่วโลกเพื่อสกัดเงินเพื่อส่งผลให้ความกังวลเศรษฐกิจหดตัวโดยล่าสุดดัชนี PMI ภาคการผลิตขั้นสุดท้ายของสหรัฐเดือนมิ.ย.ปรับตัวลงต่ำสุดในรอบเกือบ 2 ปีนั้นส่งผลให้ Fund flow ชะลอตัว ดังนั้นแนะนำซื้อกลุ่มที่มีปัจจัยบวกเฉพาะตัวต่อไป

กลยุทธ์การลงทุน: Selective buy

- GPSC BGRIM GULF SCGP SCC อานิสงส์ราคาน้ำมันดิบอ่อนตัวลง
- AOT AAV BA CENTEL ERW MINT มาตรการสนับสนุนการท่องเที่ยวในประเทศ
- TU ASIAN CFRESH GFPT กลุ่มส่งออกได้อานิสงส์เงินบาทอ่อนค่า

หุ้นแนะนำวันนี้

- ASIAN (ปิด 17.60 ซื้อ/เป้า 23 บาท) ได้ประโยชน์ค่าเงินบาทกลับมาอ่อนค่าหนุนแนวโน้มงบ 2Q22 ดีต่อเนื่อง และ 3Q22 เป็น High season, ปลายปีเตรียม IPO บริษัทลูกในธุรกิจอาหารสัตว์เลี้ยง (AAI) เข้าตลาดฯ
- BEM (ปิด 8.80 ซื้อ/เป้า 10 บาท) จำนวนผู้เข้าใช้บริการรถไฟฟ้าใต้ดิน และทางด่วนเพิ่มขึ้นใกล้แตะระดับก่อนโควิด-19 หนุนรายได้และกำไรทยอยฟื้นตัว, ประมูลงานรถไฟฟ้าสายสีส้ม (CK + BEM) มีโอกาสชนะประมูลมากที่สุด(เพราะงานส่วนใหญ่เป็นงานใต้ดิน)

บทวิเคราะห์วันนี้

TU (ปิด 16.60 ปรับลดเป็นถือ/เป้าใหม่ 19 เดท 22.2 บาท), Energy sector

ประเด็นสำคัญวันนี้

- (-) PMI ภาคการผลิตของสหรัฐลดลงสู่ระดับต่ำสุดในรอบ 2 ปี สัญญาณเตือน ศก. ที่ต้องระวัง: เมื่อวันศุกร์สถาบันจัดการด้านอุปทานของสหรัฐ (ISM) รายงาน ดัชนี PMI ภาคการผลิตเดือน มิ.ย. ลดลงสู่ระดับ 53 จาก 56.1 ในเดือน พ.ค. และต่ำกว่าที่นักวิเคราะห์คาดการณ์ไว้ที่ 54.9 นับเป็นการลดลงทำสถิติต่ำสุดในรอบ 2 ปี การลดลงของกิจกรรมการผลิตเป็นสัญญาณเตือนถึงการชะลอตัวของ ศก. โดยเฉพาะหากตัวเลขดังกล่าวหลุดต่ำกว่าระดับ 50 ถือว่าไม่ดี
- (+) น้ำมันดิบฟื้นตัว ตลาดยังกังวลกับภาวะอุปทานตึงตัว: ราคาน้ำมันดิบ WTI กลับมาเพิ่มขึ้น 2.67 ดอลลาร์ (+2.5%) ปิดที่ระดับ 108.43 ดอลลาร์ต่อบาร์เรล ตลาดยังกังวลกับภาวะอุปทานตึงตัว หลังจากบริษัทเชนซินแนล ออยล์ คอร์ปอเรชั่นของรัฐบาลลิเบียประกาศภาวะสแตมป์ที่ท่าเรือขนถ่ายน้ำมัน เนื่องจากประท้วงและการปิดล้อมกระทบต่อการผลิตและการส่งออกน้ำมันดิบของประเทศ
- (+) สัปดาห์นี้ ติดตามอัตราเงินเฟ้อของไทย, Trade war จีนสหรัฐ และ Nonfarm payrolls สหรัฐ: โดยวันที่ 5 ก.ค. ไทยจะรายงานอัตราเงินเฟ้อหากตัวเลขยังพุ่งสูงจะกดดันให้แบงก์ชาติปรับขึ้นอัตราดอกเบี้ย, และวันที่ 6 ติดตาม Trade war ระหว่างจีนกับสหรัฐจะยุติลงหรือไม่หลังจากที่กำแพงภาษีในยุคนของโดนัลด์ ทรัมป์ จะสิ้นสุดลง และปลายสัปดาห์ 8 ก.ค. ติดตามตัวเลข การจ้างงานนอกภาคการเกษตรของสหรัฐ(Nonfarm Payrolls) เพื่อวัดความแข็งแกร่งของตลาดแรงงาน

สารบัญ	
บทวิเคราะห์ทางเทคนิค	2
สรุปข่าวในประเทศและต่างประเทศ	3
ข้อมูลดัชนีหลักทรัพย์ประเทศต่างๆ	4
ราคาสินทรัพย์ประเภทต่างๆ	5
ทิศทางกระแสเงินทุนต่างชาติ	6
ราคาสินค้าโภคภัณฑ์	7
การถือครองหุ้นของนักลงทุนต่างชาติ	8
ข้อมูลการซื้อขาย NVDR	9
ข้อมูลการซื้อขาย Single Stock Future	10
สรุปการซื้อขายหุ้นของผู้บริหาร	11
หลักทรัพย์ที่เข้าข่ายมาตรการกักกับการซื้อขาย	12
หลักทรัพย์ภายใต้เครื่องหมาย C (Caution)	13
ปฏิทินการประกาศตัวเลขเศรษฐกิจที่สำคัญ	14
ปฏิทินหุ้น	15

สรุปภาวะตลาด			
	Last	Chg (pts)	%Chg
SET	1,572.6	4.34	0.28%
SET100	2,166.6	7.89	0.37%
SET50	955.99	4.92	0.52%
mai	597.48	(0.17)	-0.03%
SET Turnover (Btm)		49,436	
SET Market Cap. (Btm)		18,787,306	
SET PE (x)		18.51	
SET PBV (x)		1.65	

สรุปการซื้อขายแยกตามกลุ่มผู้ลงทุน				
	1 Jul	wtd	mtd	ytd
SET (ล้านบาท)				
ต่างชาติ	(747)	2,495	(747)	111,882
สถาบัน	1,072	2,235	1,072	(87,903)
บัญชีปล.	(624)	(2,282)	(624)	820
บุคคล	299	(2,448)	299	(24,799)
SET50 Futures (สัญญา)				
ต่างชาติ	18,790	44,562	18,790	(9,414)
สถาบัน	(1,660)	(3,295)	(1,660)	11,671
บุคคล	(17,130)	(41,267)	(17,130)	(2,257)
Bond (ล้านบาท)				
ต่างชาติ	608	389	608	108,367
สถาบัน	3,529	64,465	3,529	1,597,891

เหตุการณ์สำคัญ	
4 Jul	EU May PPI Index
5 Jul	CN Jun Service PMI Index TH Jun Inflation rate
6 Jul	EA May Retail sale
7 Jul	KR May Current account US May Balance of trade

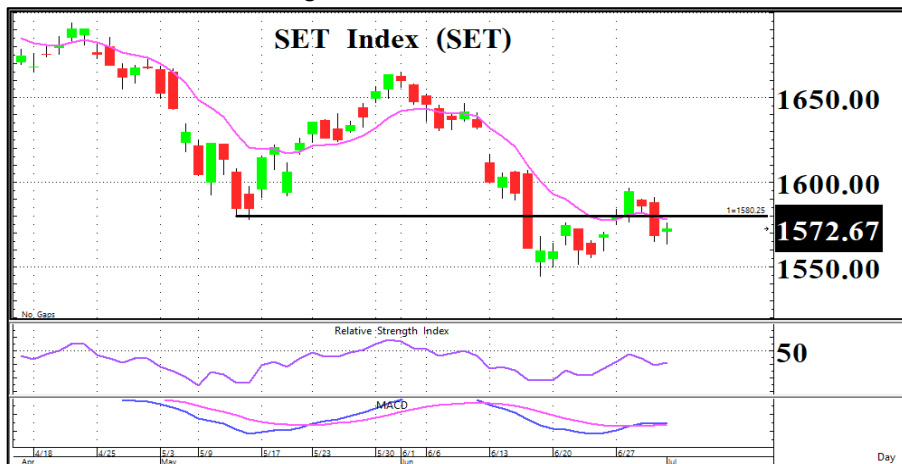
อาทิตย์ จันทร์สว่าง
นักวิเคราะห์การลงทุนปัจจัยพื้นฐานด้านหลักทรัพย์
+662 659 7000 ext 5005

ชัยศ วิจารณ์
นักวิเคราะห์การลงทุนปัจจัยทางเทคนิค
+662 659 7000 ext 5006

ยุภาณี เล้าตระกูลชัย
ผู้ช่วยนักวิเคราะห์
+662 659 7000 ext 5002

ณัฐกานต์ โพธิ์ศรี
ผู้ช่วยนักวิเคราะห์
+662 659 7000 ext 5015

“ 1,580 ด้านสำคัญ ”



กราฟ SET แม้จะรีบาวด์ขึ้นได้แต่ Volume ค่อนข้างบางเพียง 4.9 หมื่นลบ. อีกทั้งการปิดใต้เส้น EMA 10 วัน และเครื่องมือ MACD กับ RSI ให้สัญญาณขัดแย้งกันส่งผลให้ภาวะตลาดผันผวนง่าย ดังนั้นประเมินว่า SET จะแกว่งตัวในกรอบ 1,565 – 1,580 จุด ทั้งนี้แนะนำซื้อเล่นรีบาวด์ในกรอบดังกล่าวโดย Cut loss หากหลุด 1,560 จุด

SET	1,572.67
(+4.34 จุด)	Val. 49,436
แนวรับ	1,565 / 1,560
แนวต้าน	1,580 / 1,585

ระยะสั้น

ซื้อเล่นรีบาวด์ในกรอบ 1,565 – 1,580 จุด โดย Cut loss หากหลุด 1,560 จุด

ระยะกลาง – ยาว

ซื้อสะสมบริเวณ 1,545 – 1,550 จุด



กราฟเป็นทิศทางขาขึ้น Sideway up โดยราคายืนเกาะเส้น EMA 10 วัน พร้อม MACD + RSI พลิกตัวชี้ขึ้นให้สัญญาณบวก

กราฟดีดตัวผ่านกรอบสามเหลี่ยม Symmetrical และเส้น EMA 10 วัน ได้ พร้อมกับ MACD + RSI ชี้ขึ้นเป็นสัญญาณเชิงบวก

หุ้นแนะนำทางเทคนิค	
CFRESH	
ราคาปิด	4.14
แนวรับ	4.10
แนวต้าน	4.30 / 4.40
Cut loss	4.00

หุ้นแนะนำทางเทคนิค	
TTCL	
ราคาปิด	5.40
แนวรับ	5.30
แนวต้าน	5.60 / 5.80
Cut loss	5.15

หุ้นที่มีมูลค่าซื้อขายมากที่สุด 5 อันดับแรก (1 / 07 / 2565)				
หุ้น	ราคาปิด	แนวรับ	แนวต้าน	Cut loss
PTTEP	159	158	163	156
KBANK	151.50	150	154	148
CPALL	62.25	61.50	65.00	60.00
BANPU	12.40	12.20	13.00	11.80
JMT	74.75	74.00	77.00	73.00

ชัยยศ จิวางกูร
นักวิเคราะห์เทคนิคและกลยุทธ์
Registration No.15942

ข่าวในประเทศและต่างประเทศ

สรุปข่าวเศรษฐกิจในประเทศและต่างประเทศ

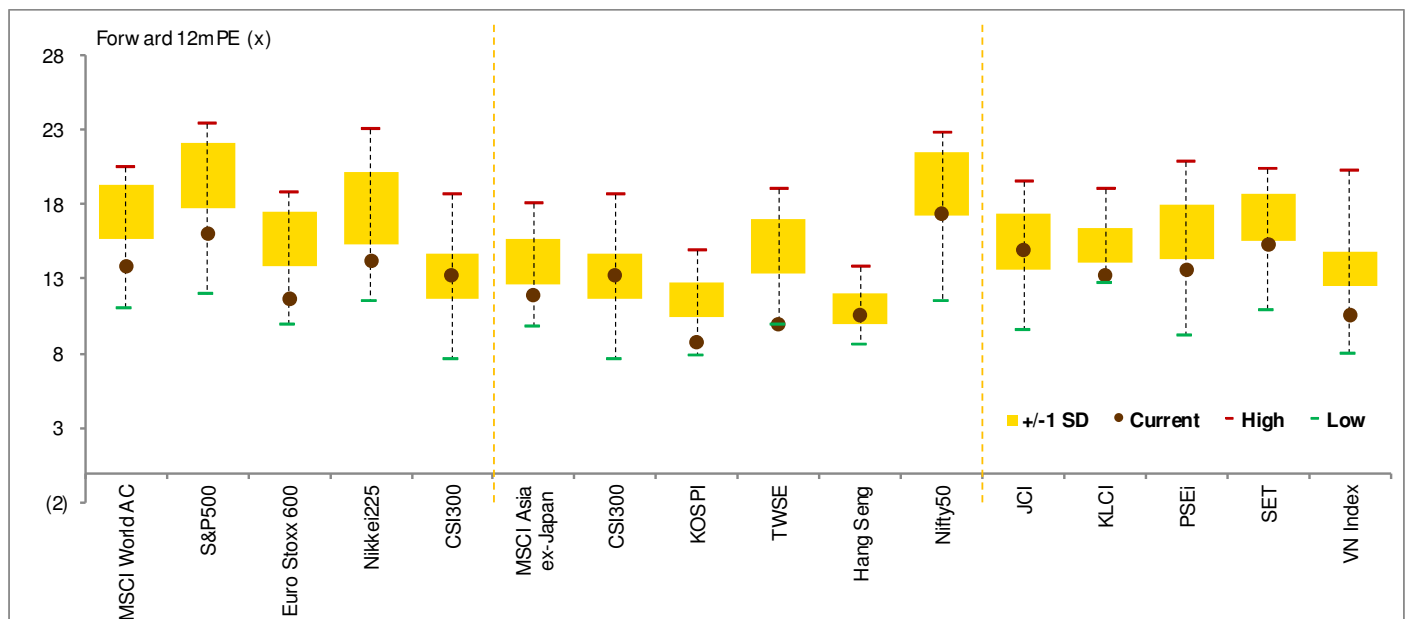
ไทย
(+/-) ศปก.ศบค.เดินทางปรับโรคโควิดเป็นโรคประจำถิ่น เตรียมเสนอเข้าบอร์ด ศบค.ชุดใหญ่วันที่ 8 ก.ค.นี้
สหรัฐ
(-) ดัชนี PMI ภาคการผลิตเดือนมิ.ย. ปรับตัวลงสู่ระดับ 52.7 ต่ำสุดตั้งแต่เดือนก.ค. 2563 จาก 57.0 ในเดือนพ.ค. แต่สูงกว่าที่นักวิเคราะห์คาดไว้ที่ระดับ 52.4
(-) ดัชนีภาคการผลิตเดือนมิ.ย. ดิ่งลงสู่ระดับ 53.0 ต่ำสุดในรอบ 2 ปี และต่ำกว่าที่นักวิเคราะห์คาดการณ์ที่ระดับ 54.9 จากระดับ 56.1 ในเดือนพ.ค.
ยุโรป
(-) ยูโรโซน - อัตราเงินเฟ้อเดือนพ.ค. เพิ่มขึ้น 8.6%yoy จากเดือนก่อนหน้าที่ 8.1%yoy และสูงกว่าที่นักวิเคราะห์คาดไว้ที่ 8.4%yoy
เอเชีย
(+) ญี่ปุ่น - รัฐบาลผ่อนคลายนโยบายการท่องเที่ยวให้กับ 34 ประเทศ และยกเลิกคำสั่งให้ชาวญี่ปุ่นหลีกเลี่ยงการเดินทางไปประเทศเหล่านี้

AQUA (+)	(ข่าวหุ้น) AQUA ทุ่ม 214 ล. ซื้อหุ้นไทยพาร์เซลล์ เตรียมเบิกจ่ายได้ทันทีไตรมาส 3 ปีนี้ บอร์ค AQUA ไฟเขียวทุ่มงบ 214.31 ล้านบาท ซื้อหุ้น 34.67% ใน “ไทยพาร์เซลล์” ผู้ประกอบการโลจิสติกส์รายใหญ่ คาดแล้วเสร็จภายในเดือน ก.ค.นี้ และรับรู้รายได้ทันทีไตรมาส 3/65 นอกจากนี้เตรียมนำเข้าตลาดหุ้นต้นปี 66
BANPU (+)	(ข่าวหุ้น) BANPU เบิกจ่ายได้บาร์เนตต์ กำไรปีนี้ไฮ 3.4 หมื่นล้าน BANPU ทอยอเบิกจ่ายได้แหล่งบาร์เนตต์ในสหรัฐฯ เพิ่ม หลังบริษัทลูกปิดดีล XTO สำเร็จเมื่อสิ้นมิ.ย.ที่ผ่านมา หนุนกำลังผลิตก๊าซฯ เพิ่มเป็น 900 ล้านลูกบาศก์ฟุตต่อวัน โบรกา ปรับกำไรปี 65 เพิ่มเป็น 3.4 หมื่นล้านบาท ทำสถิติสูงสุดใหม่ สะท้อนการเข้าซื้อแหล่งก๊าซฯ ดังกล่าวเพิ่ม
BCP (+)	(ข่าวหุ้น) BCP ปีนี้โตกระโดด กำไร 1.39 หมื่นล้าน โรงกลั่น-OKEA ต้น “บางจาก” ลุ้นผลงานปีนี้โตก้าวกระโดด จากกลุ่มโรงกลั่นฯ ที่รับผลบวกค่าการกลั่นสูง พร้อมบุก OKEA เข้ามาเต็มปี คาดเห็นกำไรปีนี้ 1.39 หมื่นล้านบาท โต 83% จากปีก่อน จ่อปันผลทั้งปี 3.55 บาท ยึดสูงสุด 11% แต่ยังกังวลกรณีส่งเงินช่วยรัฐกว่า 2.6 พันล้านบาท กระทบราคาหุ้น 1.50 บาท
EA (+)	(ข่าวหุ้น) EA คิวัก 7 พันล้านซื้อ BYD 23.63% เสริมความแข็งแกร่งทางธุรกิจ หนุนยอดขาย EV บอร์ค EA ไฟเขียวซื้อหุ้นเพิ่มทุนพีทีของ BYD สัดส่วน 23.63% มูลค่าเฉียด 7 พันล้านบาท หวังเสริมพันธมิตรทางธุรกิจ ดันยอดขายรถยนต์โดยสารพลังงานไฟฟ้าเพิ่ม
IMH (+)	(ข่าวหุ้น) IMH ปิดดีลเทคโนโลยี รพ.ไตรมาส 3 นี้ ดันรายได้ปีหน้าไฮฟุ้ง 30-40% IMH เตรียมปิดดีลเทคโนโลยีโรงพยาบาลแห่งที่ 2 ภายในไตรมาส 3/65 หนุนเป็นโรงพยาบาลขนาดใหญ่ที่ให้บริการได้ครบวงจร มั่นใจรายได้ปี 66 นิวไฮโตไม่ต่ำกว่า 30 - 40% จากปีที่ตั้งเป้าไว้กว่า 1,200 ล้านบาท
IVL (+)	(ข่าวหุ้น) IVL ทุ่มงบลงทุน 1.47 พันล้านบาท ซื้อโรงงานเส้นด้ายขนสัตว์ในยุโรป Indorama Netherlands B.V. ซึ่งเป็นบริษัทย่อย ได้เสร็จสิ้นการเข้าซื้อหุ้นในอัตรา 100% ของทุนจดทะเบียนของบริษัท Filatura Tollegno 1900 S.r.l. เป็นบริษัทสัญชาติอิตาลีที่ตั้งอยู่ที่เมือง Tollegno (ประเทศอิตาลี) ดำเนินธุรกิจย้อมเส้นด้ายในประเทศอิตาลี และดำเนินธุรกิจปั่นและย้อมด้ายในประเทศโปแลนด์ โดยมีกำลังการผลิตรวมอยู่ที่ 3,500 ตันต่อปีนั้น จากบริษัท Tollegno 1900 S.p.A. (หนึ่งในกลุ่มผู้ผลิตสิ่งทอชั้นนำของทวีปยุโรปซึ่งได้ก่อตั้งแบรนด์สัญชาติอิตาลี และธุรกิจเส้นด้ายขนสัตว์ที่มีมูลค่าเพิ่ม)
LEO (+)	(ข่าวหุ้น) LEO จับมือเน็กซ์เตอร์ฯ สตาร์ทอัพเรือปูนใหญ่ เข้าซื้อหุ้นเพิ่มทุน ZPS LEO จับมือ “เน็กซ์เตอร์ เวนเจอร์ส” บริษัทสตาร์ทอัพเรือปูนซีเมนต์ไทย เข้าซื้อหุ้นของ ZPS ผู้ให้บริการแพลตฟอร์ม “ZUPPORTS” เพื่อช่วยต่อยอดธุรกิจการขนส่งสินค้าระหว่างประเทศ ใช้เป็นแพลตฟอร์มทำ Digital Transformation เพิ่มศักยภาพแข่งขัน รุกขยายธุรกิจในโลกยุคดิจิทัล มั่นใจสนับสนุนอนาคตโตก้าวกระโดด
UBE (+)	(ASPEN) UBEทุ่มเงินกว่า82ล.ซื้ออบลแสงอาทิตย์ ธุรกิจการผลิตและขายไฟฟ้าโซลาร์ลอยน้ำ บริษัท อบลไปโอเคซอร์ จำกัด (UBA หรือ บริษัทย่อย) ได้เข้าลงทุนในหุ้นสามัญของบริษัท อบลแสงอาทิตย์ จำกัด (USA) ประเภทธุรกิจการผลิตและขายไฟฟ้าโซลาร์ลอยน้ำ (Floating Solar) ให้กลุ่มบริษัท UBE ทุนจดทะเบียน: 81,450,000 บาท แบ่งออกเป็น 814,500 หุ้น มูลค่าที่ตราไว้หุ้นละ 100 บาท

ข้อมูลดัชนีหลักทรัพย์ประเทศต่างๆ

การเคลื่อนไหวของตลาดหุ้นทั่วโลก

Index	Last update	Performance (%)					PE (x)		EPS gth (%)		PBV (x)		ROE (%)	
		Chg (pts)	1d	wtd	mtd	ytd	22F	23F	22F	23F	22F	23F	22F	23F
MSCI World AC	599	2.31	0.4	(2.2)	0.4	(20.6)	14.4	13.4	10.9	7.7	2.3	2.1	12.7	13.0
S&P500	3,825	39.95	1.1	(2.2)	1.1	(19.7)	16.7	15.3	18.4	8.8	3.5	3.1	22.1	28.5
Euro Stoxx 600	407	(0.07)	(0.0)	(1.4)	(0.0)	(16.5)	11.8	11.2	22.7	5.3	1.6	1.5	11.6	11.4
Nikkei225	25,936	(457.42)	(1.7)	(2.1)	(1.7)	(9.9)	14.5	13.6	1.7	6.7	1.5	1.4	9.7	10.0
CSI300	4,467	(18.29)	(0.4)	1.6	(0.4)	(9.6)	14.4	12.2	16.9	18.1	1.9	1.7	11.3	11.4
MSCI Asia ex-Japan	648	(4.89)	(0.7)	(1.7)	(0.7)	(17.9)	12.5	11.2	1.3	11.8	1.5	1.3	11.6	11.5
CSI300	4,467	(18.29)	(0.4)	1.6	(0.4)	(9.6)	14.4	12.2	16.9	18.1	1.9	1.7	11.3	11.4
KOSPI	2,305	(27.22)	(1.2)	(2.6)	(1.2)	(22.6)	9.5	8.2	1.6	15.3	0.9	0.8	7.1	12.5
TWSE	14,343	(482.65)	(3.3)	(6.3)	(3.3)	(21.3)	9.9	10.0	9.6	(1.5)	1.8	1.7	20.1	18.3
Hang Seng	21,860	0.00	0.0	0.6	0.0	(6.6)	11.2	9.8	(26.1)	14.6	1.2	1.1	11.2	11.2
Nifty50	15,752	(28.20)	(0.2)	0.3	(0.2)	(9.2)	17.8	15.4	18.3	15.6	2.7	2.4	16.1	16.0
ASEAN 5 - simple avg.			(0.2)	(0.4)	(0.2)	(8.6)	14.4	12.8	14.8	13.9	1.7	1.5	7.3	7.8
JCI	6,794	(117.25)	(1.7)	(3.5)	(1.7)	3.2	15.4	14.4	33.2	6.9	2.0	1.8	(9.1)	(8.9)
KLCI	1,450	5.52	0.4	0.9	0.4	(7.5)	13.9	12.6	(0.2)	10.8	1.4	1.4	10.2	11.0
PSEi	6,165	9.92	0.2	(0.8)	0.2	(13.4)	15.1	12.4	20.2	21.2	1.4	1.3	8.3	9.5
SET	1,573	4.34	0.3	0.2	0.3	(5.1)	16.1	14.6	2.4	10.2	1.6	1.5	8.3	8.9
VN Index	1,199	1.30	0.1	1.1	0.1	(20.0)	11.7	9.7	18.3	20.6	1.9	1.7	19.0	18.5



ข้อมูลอันดับหลักทรัพย์ตลาดหุ้นไทย

มูลค่าซื้อขาย 10 อันดับ

Stock	Price (Bt)	Value (Btm)	Chg (%)
PTTEP	159.00	2,086.66	(0.31)
KBANK	151.50	1,985.62	0.66
CPALL	62.25	1,890.74	3.75
BANPU	12.40	1,839.72	(1.59)
SELIC	4.72	1,687.68	10.28
JMT	74.75	1,617.22	2.05
AOT	70.50	1,434.94	(0.70)
TU	16.60	1,346.99	(2.92)
ADVANC	197.50	1,199.97	1.54
JMART	51.75	925.80	1.47

ราคาเพิ่มขึ้น 10 อันดับ

Stock	Price (Bt)	Value (Btm)	Chg (%)
K	2.06	150.21	23.35
TWZ	0.08	3.44	14.29
SELIC	4.72	1,687.68	10.28
CPH	28.00	191.48	9.80
PRINC	6.70	158.74	8.94
KASET	2.08	27.11	8.90
DTCI	28.75	0.01	8.49
TTCL	5.40	116.06	8.00
MBK	17.40	352.10	6.75
SUTHA	4.48	119.14	6.16

ราคาลดลง 10 อันดับ

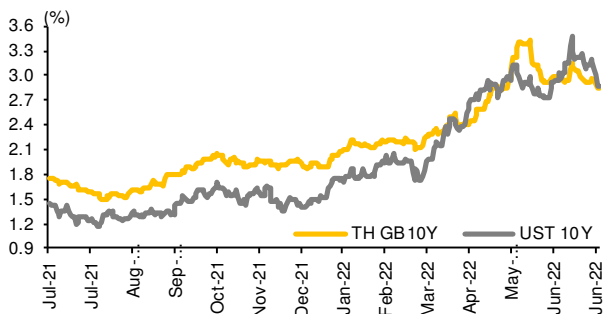
Stock	Price (Bt)	Value (Btm)	Chg (%)
JTS	124.50	201.60	(11.07)
IMH	13.80	33.24	(10.39)
TFI	0.19	14.18	(9.52)
ROCK	9.05	0.06	(8.59)
TU-PF	1.00	0.01	(8.26)
DOHOME	15.80	274.24	(8.14)
EMC <C >	0.24	11.20	(7.69)
HL	22.80	56.98	(6.17)
CMO	6.90	15.84	(5.48)
STP	13.90	28.95	(5.44)

ราคาสินทรัพย์ประเภทต่างๆ

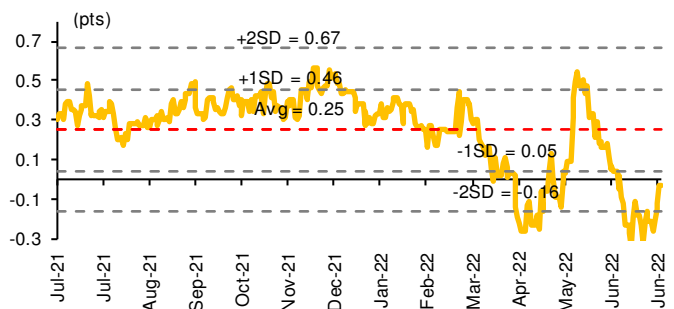
ดัชนีชี้วัดที่สำคัญ

	Unit	Last close	% dod	% wow	% mom	% yoy	% ytd
Financial market condition							
VIX Index	%	26.70	(2.01)	(0.53)	1.01	11.22	9.48
Europe CDS	%	120.59	2.02	11.30	31.28	74.46	72.83
LIBOR OIS Spread	%	0.09	(0.01)	(0.05)	(0.05)	0.04	0.00
TED Spread	%	0.65	(0.01)	0.04	0.14	0.54	0.47
Exchange rate							
Dollar Index	pts	105.14	0.43	0.91	2.58	13.54	9.90
USDTHB		35.58	0.79	0.27	3.60	10.94	7.14
EURUSD		1.04	(0.67)	(1.32)	(2.22)	(12.12)	(8.41)
USDJPY		135.21	(0.38)	(0.01)	3.90	21.23	17.49
USDCNY		6.70	0.03	0.17	0.23	3.59	5.43
Bond							
TH Govt. Bond 2Y	%	1.73	(1.78)	(1.77)	14.49	122.14	107.80
TH Govt. Bond 10Y	%	2.86	(4.32)	(6.32)	(9.97)	109.92	95.87
US Govt. Bond 2Y	%	2.83	(12.04)	(23.03)	19.13	258.02	210.07
US Govt. Bond 10Y	%	2.88	(13.26)	(24.98)	(2.55)	142.25	137.02
Commodities							
CRB Index	pts	589.70	(1.17)	(1.54)	(6.12)	6.39	1.97
Gold	USD/oz	1811.43	0.23	(0.85)	(1.90)	1.95	(0.97)
GRM-Singapore Dubai Hydrocracking	USD/bbl	37.58	0.00	0.00	3.19	12858.62	515.06
Dubai Crude	USD/bbl	114.99	0.00	7.35	(0.58)	55.98	50.35
NYMEX Crude	USD/bbl	108.43	2.52	(0.95)	(5.93)	44.13	40.84
Baltic Dry Index	pts	2214.00	(1.16)	(5.02)	(15.91)	(33.67)	(0.14)

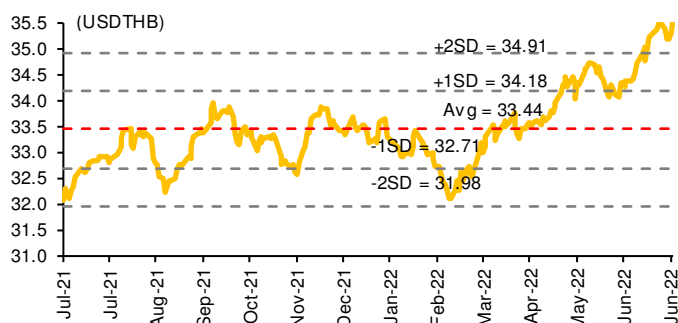
อัตราผลตอบแทนพันธบัตรอายุ 10 ปีของไทยและสหรัฐฯ



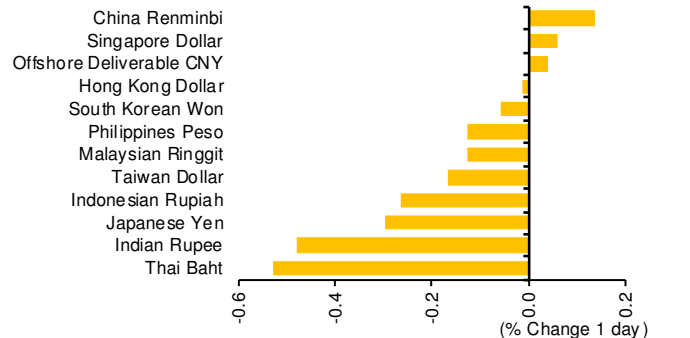
ผลต่างอัตราผลตอบแทนพันธบัตรอายุ 10 ปีของไทยและสหรัฐฯ



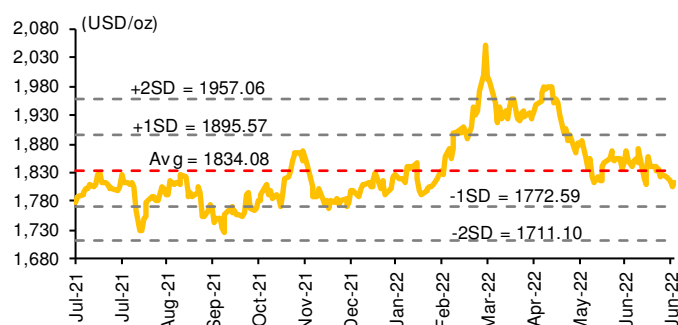
อัตราแลกเปลี่ยน USDTHB



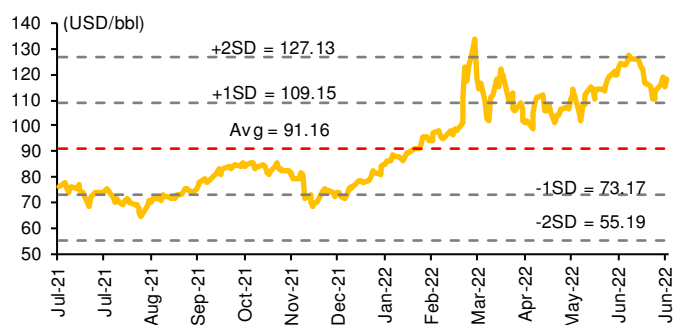
อัตราแลกเปลี่ยนในภูมิภาคต่อดอลลาร์สหรัฐฯ



ราคาทองคำ



ราคาน้ำมันดิบ Brent

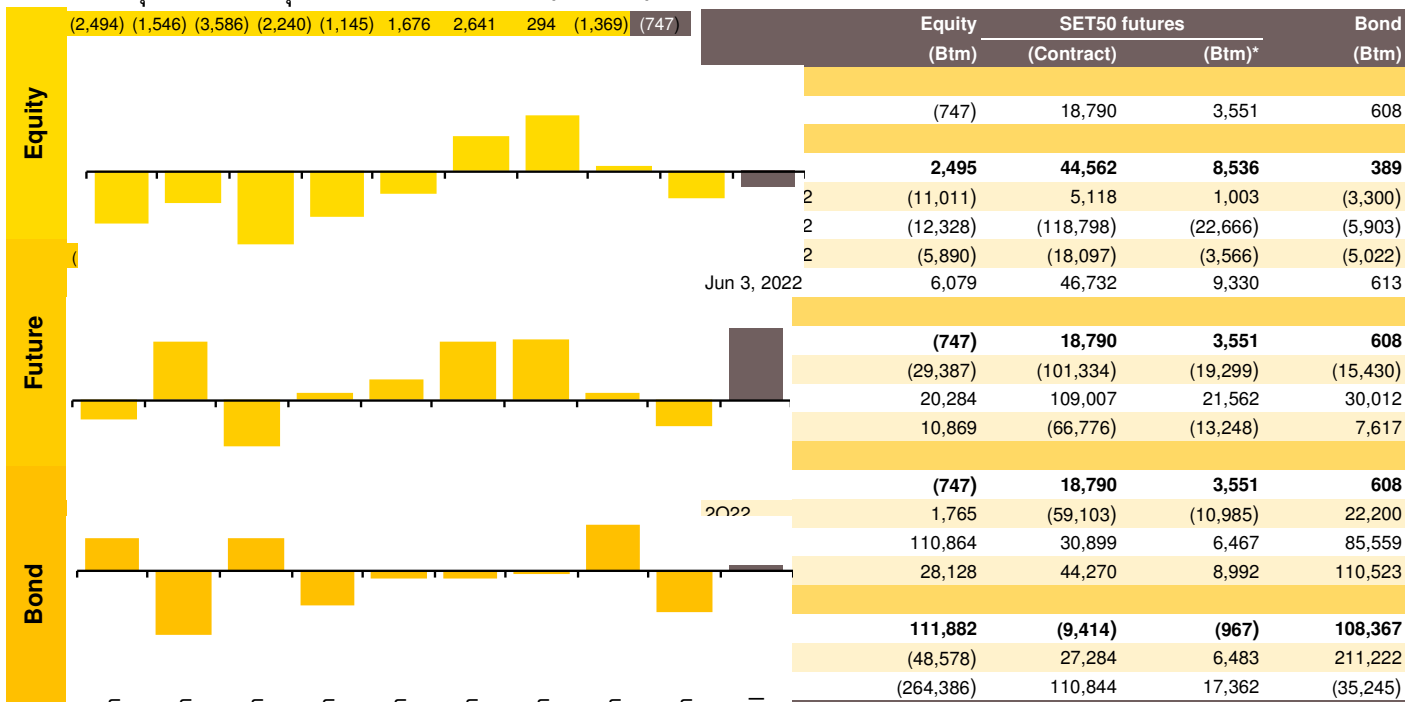


ทิศทางกระแสเงินทุนต่างชาติ

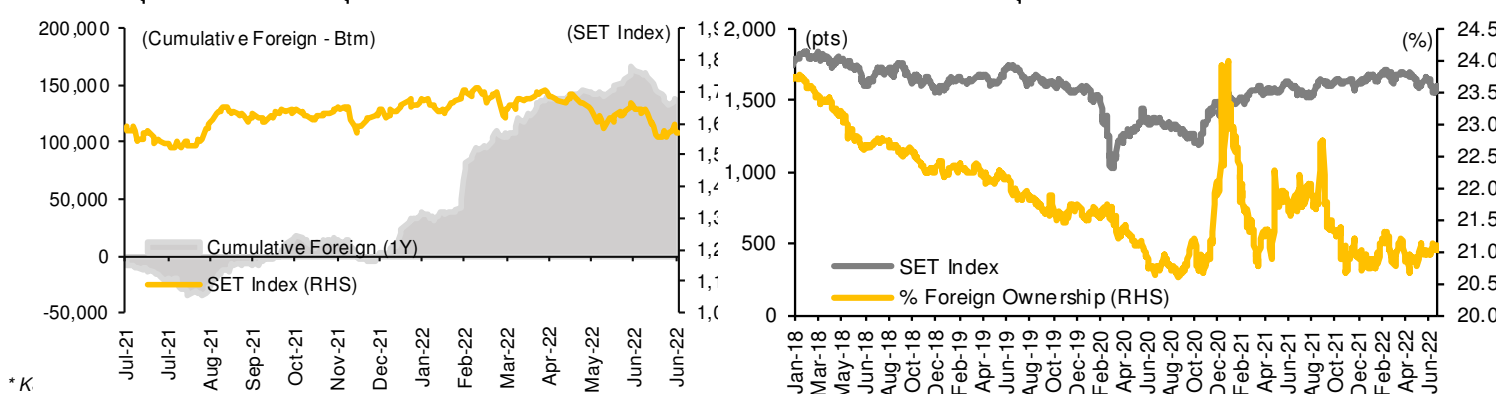
การเคลื่อนย้ายเงินทุนต่างชาติในตลาดหุ้นภูมิภาค (ล้านดอลลาร์สหรัฐฯ)

	Thailand	Indonesia	Philippines	Malaysia	Vietnam	India	Taiwan	South Korea	Japan
Daily									
Jul 1, 2022	(21)	(4)	(4)		(9)		(357)	(339)	
Jun 30, 2022	(39)	(5)	(15)	(45)	0	(33)	(835)	(307)	
Jun 29, 2022	8	(68)	(12)	(22)	(1)	(39)	(99)	(292)	
Jun 28, 2022	75	(101)	(3)	4	7	(108)	(459)	(210)	
Jun 27, 2022	47	(89)	(7)	(7)	11	(139)	314	199	
Weekly									
wtd	71	(266)	(41)	(70)	8	(320)	(1,436)	(950)	0
Jun 24, 2022	(311)	(282)	(37)	(14)	3	(967)	(799)	(998)	(3,178)
Jun 17, 2022	(352)	(93)	(69)	(116)	41	(2,986)	(3,703)	(1,086)	(6,980)
Jun 10, 2022	(170)	90	(48)	(99)	33	(1,426)	(1,459)	(1,860)	1,536
Jun 3, 2022	178	327	(19)	109	85	(477)	1,093	971	(934)
Monthly									
mtd	(21)	(4)	(4)	0	(9)	0	(357)	(339)	0
Jun, 2022	(841)	(501)	(207)	(291)	89	(6,342)	(7,724)	(4,796)	(9,556)
May, 2022	592	(243)	(350)	18	138	(4,871)	57	170	(1,993)
Apr, 2022	321	2,783	(99)	193	170	(3,816)	(9,102)	(4,963)	29,604
ytd	3,421	4,264	(779)	1,461	66	(28,556)	(34,427)	(16,426)	573

ยอดซื้อ-ขายสุทธิของนักลงทุนต่างชาติในประเทศไทย (ล้านบาท)



ยอดซื้อ-ขายสุทธิของนักลงทุนต่างชาติในประเทศไทย (ล้านบาท) และ %การถือครองหุ้นของต่างชาติ (ไม่รวม NVDR)



* K

ราคาสินค้าโภคภัณฑ์

	Unit	Last update	% dod	% wow	% mom	% qtd	% ytd	Avg. Price qtd	% qtd yoy	% qtd qoq	Avg. Price ytd	% ytd yoy	Update
CRB Index	pts	589.70	(1.2)	(1.5)	(6.1)	(1.2)	2.0	589.70	6.4	6.0	616.4	21.6	Daily
Energy Prices													
Crude Oil (Dubai)	USD/bbl	114.99	0.0	7.3	(0.6)	0.0	50.4	114.99	56.0	51.9	102.77	63.3	Daily
Brent Crude	USD/bbl	111.63	(2.8)	(1.3)	(4.0)	(2.8)	43.5	111.63	47.2	40.8	104.93	61.1	Daily
West Texas Int. Cushing	USD/bbl	108.43	2.5	0.8	(5.9)	2.5	44.2	108.43	44.1	42.9	101.70	64.0	Daily
Crude Oil, Asia-Pacific Tapis Oil Spot	USD/bbl	121.75	(1.8)	3.1	(5.4)	(1.8)	48.1	121.75	58.9	51.6	111.24	70.3	Daily
Natural Gas Henry Hub	USD/mBtu	5.73	5.6	(8.8)	(34.0)	5.6	56.7	5.73	94.8	48.1	6.06	132.8	Daily
Coal Price NEX	USD/t	386.96	(4.1)	(4.1)	(4.8)	(4.1)	98.1	386.96	194.5	88.8	321.12	229.1	Monday
Oil Product Prices and Gross Refinery Margin													
Gas Oil 500 ppm Sulfur Singapore	USD/bbl	152.89	(2.6)	(8.3)	0.3	(2.6)	73.0	152.89	95.2	77.6	129.66	88.7	Daily
Gasoline, 92 RON Spot	USD/bbl	129.95	(6.8)	(13.9)	(11.5)	(6.8)	43.8	129.95	56.9	49.3	123.42	80.1	Daily
Fuel Oil 180 Singapore Spot	USD/bbl	86.63	(5.8)	(5.7)	(12.3)	(5.8)	28.4	86.63	39.7	25.9	89.44	64.2	Daily
Jet Kerosene (Spot Price)	USD/bbl	146.90	(0.4)	(5.5)	0.3	(0.4)	68.7	146.90	92.2	74.5	125.06	88.7	Daily
GRM-Singapore Dubai Hydrocracking	USD/bbl	37.6	0.0	0.0	3.2	0	515.1	37.58	12,858.6	1,339.8	19.22	2,453.3	Daily
Olefins Product Prices and Spread													
Ethylene, FOB Japan Spot	USD/t	1,000	0.0	0.0	(9.1)	0.0	1.5	1,000	14.3	(7.8)	1,137	14.7	Tuesday
Ethylene - Naphtha Spread	USD/t	269	0.0	(3.5)	(17.7)	0.0	(8.1)	269	9.2	(36.2)	328	(27.6)	Daily
Propylene (Olefins), FOB Japan Spot	USD/t	1,000	0.0	0.0	(1.5)	0.0	5.3	1,000	6.4	4.2	1,092	6.2	Tuesday
Propylene - Naphtha Spread	USD/t	269	0.0	(3.5)	11.1	0.0	4.4	269	(13.6)	(9.4)	284	(42.3)	Daily
Naphtha, Singapore Spot FOB	USD/t	731	0.0	1.4	(5.4)	0.0	5.6	731	16.3	10.3	809	50.5	Daily
Polyolefins Prices and Spread													
Polye HDPE SE Asia	USD/t	1,230	0.0	0.0	(2.4)	0.0	3.4	1,230	16.0	4.2	1,311	13.0	Tuesday
HDPE - Naphtha Spread	USD/t	499	0.0	(1.9)	2.5	0.0	0.3	499	15.7	(3.5)	503	(19.3)	Daily
Polye LDPE-Film, CFR SE Asia Spot	USD/t	1,530	0.0	0.0	(6.1)	0.0	3.4	1,530	15.0	(0.6)	1,639	7.6	Tuesday
LDPE - Naphtha Spread	USD/t	799	0.0	(1.2)	(6.8)	0.0	1.4	799	13.9	(8.9)	831	(15.7)	Daily
PP Film, Spot South East Asia	USD/t	1,250	0.0	0.0	0.0	0.0	5.0	1,250	2.5	(2.3)	1,318	(0.2)	Tuesday
PP - Naphtha Spread	USD/t	519	0.0	(1.9)	8.8	0.0	4.3	519	(12.2)	(15.9)	509	(35.0)	Daily
MEG Prices and Spread													
MEG, CFR South East Asia	USD/t	570	0.0	0.0	(7.3)	0.0	(10.2)	570	(11.6)	(28.8)	664	1.9	Tuesday
MEG - Ethylene Spread	USD/t	(80)	0.0	0.0	20	0	1,423.8	(80)	NA	(184.4)	-75	(1,090.9)	Tuesday
Aromatics Product Prices and Spread													
Paraxylene, FOB USG Spot	USD/t	1,675	0.0	0.0	6.0	0.0	85.1	1,675	70.1	83.1	1,338	57.4	Tuesday
Paraxylene - Condensate Spread	USD/t	681	2.8	(4.3)	28.8	2.8	184.8	681	86.2	156.8	431	32.9	Tuesday
Paraxylene - 92 RON Spread	USD/t	567	16.7	46.4	72.9	16.7	321.8	567	103.4	228.5	285	7.3	Daily
Toluene, FOB Korea Spot	USD/t	1,205	0.0	0.0	9.0	0.0	72.1	1,205	62.8	51.6	1,000	47.1	Tuesday
Benzene, CFR Japan Spot	USD/t	1,235	0.0	0.0	(6.4)	0.0	22.3	1,235	19.3	24.1	1,174	36.5	Tuesday
Benzene - Naphtha Spread	USD/t	528	0.0	(1.8)	(7.7)	0.0	55.1	528	23.6	49.2	392	15.1	Daily
Benzene - 92 RON Spread	USD/t	127	178.1	338.2	87.1	178.1	(47.1)	127	(61.5)	(49.9)	121	(56.2)	Daily
Condensate	USD/t	994	(1.8)	3.2	(5.5)	(1.8)	49.3	994	60.5	53.0	907	72.5	Daily
PTA Prices and Spread													
PTA, CFR South East Asia	USD/t	965	0.0	0.0	(3.0)	0.0	29.5	965	29.5	33.1	918	37.4	Tuesday
PTA - Paraxylene Spread	USD/t	(157)	0.0	0.0	(147.2)	0.0	(213.4)	-157	(284.9)	(240.5)	22	(77.6)	Tuesday
PVC Prices and Spread													
PVC, CFR South East Asia	USD/t	1,260	0.0	0.0	(6.7)	0.0	(10.0)	1,260	(4.5)	(21.3)	1,392	(0.9)	Tuesday
VNT's PVC-Ethylene Spread	USD/t	991	0.0	1.0	(3.1)	0.0	(10.5)	991	(7.7)	(15.9)	1,064	11.8	Tuesday
Ethylene Dichloride CFR Far East Asia	USD/t	605	0.0	0.0	(2.4)	0.0	(33.1)	605	(11.0)	(29.2)	754	17.3	Tuesday
Metal													
Gold	USD/oz	1,811	0.2	(0.8)	(1.9)	0.2	(1.0)	1,811	1.9	2.9	1,876	3.9	Daily
SPDR Gold Holdings	Tons	1,042	(0.8)	(1.8)	(2.4)	(0.8)	6.8	1,042	(0.1)	5.6	1,053	(2.2)	Friday
LME Copper 3 Month Rolling Forward	USD/t	8,048	(2.5)	(4.0)	(15.3)	(2.5)	(17.2)	8,048	(13.7)	(11.8)	9,750	7.4	Daily
Silver Future	USD/oz	20	(3.4)	(7.1)	(10.6)	(3.4)	(16.2)	20	(25.2)	(13.3)	23	(12.2)	Daily
China Composite Steel Prices	CNY/t	4,745	(0.2)	0.9	(8.3)	(0.2)	(6.5)	4,745	(13.2)	(22.2)	5,220	(1.4)	Daily
Lithium	USD/t	1,015	0.0	0.4	0.4	0.0	119.8	1,015	380.2	221.6	851	407.3	Monthly
Agriculture Prices													
Malaysian Crude Palm Oil Spot Price	MYR/t	5,080	0.0	6.6	(23.9)	0.0	(1.9)	5,080	30.5	6.7	6,323	55.4	Daily
SGX Ribbed Smoked Sheet 3 (RSS3)													
Futures	USD/kg	194	(2.4)	(1.9)	(10.3)	(2.4)	(2.4)	194	(0.3)	9.3	210	(7.6)	Daily
Sugar #11	USc/lb	18	(2.3)	(1.3)	(7.9)	(2.3)	(1.6)	18	12.5	(2.6)	19	30.2	Daily
Cotton	USc/lb	104	(0.3)	(0.1)	(23.8)	(0.3)	(7.9)	104	22.0	(2.7)	131	55.8	Daily
Paddy	Bt/t	9,450	0.0	0.0	0.0	0.0	42.1	9,450	9.9	42.1	8,654	(8.2)	Daily
Soybean meal	USD/t	460	(2.2)	6.3	11.4	(2.2)	11.7	460	20.4	41.4	443	7.2	Daily
Chicken	Bt/kg	43	0.0	0.0	0.0	0.0	4.9	43	26.5	38.7	42	23.8	Daily
Swine	Bt/kg	115	0.0	0.0	0.0	0.0	24.5	115	59.0	94.1	103	34.8	Daily
Shrimp	Bt/kg	150	0.0	0.0	0.0	0.0	(10.4)	150	13.2	20.0	159	13.8	Daily
Tuna	USD/t	1,800	0.0	0.0	0.0	0.0	12.5	1,800	33.3	38.5	1,727	33.2	Monthly
Freight Rate													
Baltic Freight Index: BDIY	pts	2,214	(1.2)	(5.0)	(15.9)	(1.2)	(0.1)	2,214	(33.7)	(57.4)	2,284	1.3	Daily
Baltic Supramax Index: BSI58	pts	2,290	(0.7)	(6.5)	(15.3)	(0.7)	0.0	2,290	(22.1)	(32.3)	2,458	28.7	Daily
China Containerized Freight Index (CCFI)	pts	3,271	0.8	0.8	2.5	0.8	(2.2)	3,271	26.2	1.6	3,303	61.1	Friday
World Container Index (WCI)	USD/40 ft.Bc	7,066	0.0	(3.0)	(7.5)	0.0	(24.1)	7,066	(15.9)	(31.8)	8,482	53.9	Thursday

Source: Bloomberg, BANPU, OAE, Thai Union Group, Krungsri Securities



การถือครองหุ้นของนักลงทุนต่างชาติ

Foreign Ownership Top Buy by Value (Btm)					
Name	Jun 30	Jun 29	Jun 28	Jun 27	Jun 24
1 PTT	298.6	88.6	(706.0)	(164.5)	(287.0)
2 SCGP	184.5	12.6	(4.3)	(1.8)	88.1
3 BDMS	132.8	103.9	(326.8)	4.4	36.6
4 AOT	43.4	337.2	10.1	36.1	143.4
5 PTTGC	43.1	12.4	(38.5)	22.9	0.4
6 RATCH	32.5	(4.3)	(0.4)	4.2	8.8
7 BCP	27.9	0.0	0.0	3.2	10.0
8 BH	24.9	19.9	72.9	27.7	27.1
9 KTB	24.7	57.5	34.0	(15.3)	(71.4)
10 COM7	22.5	(39.5)	89.6	32.5	(18.5)
11 EGCO	20.0	2.7	5.0	0.4	(6.7)
12 GULF	17.0	108.9	58.2	(22.1)	188.6
13 STEC	16.8	3.2	1.4	0.3	(60.4)
14 AEONTS	16.8	(0.1)	39.1	(0.5)	(1.2)
15 BTS	15.4	36.5	18.8	(3.5)	8.6
16 SINGER	14.5	0.0	1.5	0.0	6.1
17 AWC	12.9	37.0	1.4	(1.5)	9.4
18 SPALI	12.4	(47.0)	(84.2)	(36.7)	(46.0)
19 TTB	12.0	(12.8)	1.4	0.0	2.4
20 HMPRO	11.0	(12.7)	41.3	(2.1)	12.3

Foreign Ownership Top Sell by Value (Btm)					
Name	Jun 30	Jun 29	Jun 28	Jun 27	Jun 24
1 SCC	(238.2)	31.9	93.9	(10.5)	(22.8)
2 CPN	(204.4)	304.9	(39.7)	(115.2)	140.9
3 SCB	(134.4)	(96.8)	(54.6)	(252.5)	(154.3)
4 ESSO	(116.7)	(102.1)	(203.5)	(13.4)	(25.5)
5 BEM	(94.8)	(37.4)	(45.8)	(48.1)	(82.1)
6 TIDLOR	(90.1)	(11.1)	6.0	2.2	(112.1)
7 KCE	(75.5)	(33.0)	(57.0)	(16.4)	(166.7)
8 TU	(68.5)	(39.0)	(77.9)	(13.6)	116.4
9 TOP	(67.0)	(42.7)	(22.3)	(96.8)	4.8
10 INTUCH	(62.7)	(19.6)	(2.6)	(18.5)	(8.4)
11 KKP	(62.0)	34.6	(12.3)	(21.1)	(41.2)
12 CRC	(60.0)	(19.6)	(7.3)	(1.5)	(52.7)
13 VGI	(45.1)	(1.7)	(14.3)	(0.0)	(5.3)
14 BBL	(45.0)	(0.0)	5.6	37.6	(271.9)
15 OR	(44.8)	(39.0)	(104.2)	(2.4)	(37.8)
16 OSP	(43.3)	53.5	(5.4)	(10.9)	1.0
17 PTTEP	(43.0)	35.9	(503.4)	(665.1)	(948.5)
18 BEC	(40.3)	(4.1)	(4.0)	(19.5)	223.9
19 MEGA	(32.9)	(6.2)	(36.9)	(31.0)	(142.3)
20 BCH	(30.3)	(70.5)	(8.6)	(1.5)	(43.3)

Foreign Ownership Net Buy and Sell by Value (mtd)			
Name	mtd		Name
	Net Buy (Btm)		Net Sell (Btm)
1 BH	1,863.2	PTT	(4,786.7)
2 JMT	723.5	CPALL	(3,825.2)
3 BTS	535.6	PTTEP	(3,226.8)
4 CPN	446.1	SCB	(2,214.9)
5 IVL	428.2	ADVANC	(1,697.6)
6 BEC	347.9	BBL	(1,400.1)
7 KTC	317.5	CRC	(1,266.8)
8 DOHOME	313.3	TOP	(1,120.1)
9 TISCO	297.5	HMPRO	(1,016.9)
10 KTB	280.3	CPF	(767.8)
11 SCGP	245.8	ESSO	(763.2)
12 AOT	226.6	TU	(658.6)
13 MINT	193.7	MTC	(599.6)
14 BANPU	171.0	LH	(518.3)
15 SPRC	165.5	BDMS	(502.0)
16 AEONTS	161.7	SPALI	(497.3)
17 EA	160.2	BEM	(429.8)
18 OR	133.7	BCH	(413.3)
19 EGCO	132.4	STGT	(350.4)
20 BCP	112.2	COM7	(321.5)

Foreign Ownership Net Buy and Sell by Value (ytd)			
Name	ytd		Name
	Net Buy (Btm)		Net Sell (Btm)
1 SCB	72,632.5	PTTGC	(6,650.2)
2 EA	44,037.8	GULF	(4,006.3)
3 PTTEP	19,104.2	SCC	(2,794.4)
4 KBANK	16,435.1	HANA	(2,773.5)
5 STARK	12,156.4	TQM	(2,564.8)
6 ADVANC	9,278.7	OSP	(1,965.7)
7 BH	8,267.3	MTC	(1,843.2)
8 BDMS	4,661.3	IRPC	(1,752.8)
9 CPALL	3,506.4	CBG	(1,590.7)
10 PTT	3,379.3	TU	(1,582.5)
11 AOT	3,140.9	KKP	(1,329.0)
12 CPN	2,820.9	BCPG	(1,232.3)
13 TIDLOR	2,592.0	KCE	(1,172.0)
14 BBL	2,136.2	COM7	(995.9)
15 BCP	1,932.6	SPALI	(961.7)
16 KTB	1,655.2	SAWAD	(896.7)
17 TISCO	1,435.0	BAM	(786.7)
18 LH	1,405.8	IVL	(637.3)
19 BEC	1,214.4	GUNKUL	(607.4)
20 SINGER	1,090.1	STA	(590.9)

Sectoral Indices: Foreign Ownership Net Buy & Sell by Value (Btm)					
Sector	Jun 30	Jun 29	Jun 28	Jun 27	Jun 24
1 AGRI	1.2	0.0	(3.5)	(2.7)	(0.6)
2 BANK	(264.5)	(303.6)	(646.0)	(633.9)	(530.1)
3 COMM	(54.6)	322.3	(384.1)	(91.0)	(366.4)
4 CONMAT	(237.5)	31.6	93.9	(10.5)	(22.8)
5 CONS	23.6	7.3	2.8	5.7	(55.1)
6 ENERG	57.0	59.7	(1,606.5)	(940.9)	(1,089.1)
7 ETRON	(74.5)	(51.4)	(114.8)	(22.6)	(268.8)
8 FIN	(93.3)	(10.7)	68.8	(54.0)	(98.0)
9 FOOD	(114.4)	180.9	(508.6)	(576.7)	116.1
10 HELTH	107.1	(13.4)	(269.5)	9.9	46.6
11 ICT	(55.1)	21.7	(354.2)	(206.6)	(118.6)
12 INSUR	0.6	0.0	(2.6)	7.5	14.0
13 MEDIA	(96.2)	(1.9)	(28.1)	(18.4)	228.9
14 PETRO	43.3	24.4	(84.7)	19.9	70.5
15 PROP	(190.8)	363.0	(181.4)	(179.9)	71.6
16 TOURISM	(20.7)	2.0	(0.6)	(0.1)	4.6
17 TRANS	(31.1)	359.8	(71.9)	(43.6)	64.1

Sectoral Indices: Foreign %Ownership					
Sector	Jun 30	Jun 29	Jun 28	Jun 27	Jun 24
1 AGRI	16.14	16.14	16.14	16.15	16.16
2 BANK	26.14	26.15	26.16	26.24	26.22
3 COMM	20.49	20.49	20.46	20.44	20.38
4 CONMAT	12.67	12.70	12.68	12.69	12.70
5 CONS	11.32	11.32	11.30	11.30	11.25
6 ENERG	18.74	18.67	18.70	18.83	18.91
7 ETRON	30.34	30.46	30.54	30.61	30.45
8 FIN	17.37	17.31	17.33	17.32	17.33
9 FOOD	22.61	22.63	22.59	22.61	22.73
10 HELTH	20.74	20.71	20.72	20.75	20.74
11 ICT	35.89	35.86	35.83	35.86	35.93
12 INSUR	19.20	19.33	19.42	19.39	19.39
13 MEDIA	13.63	13.58	13.57	13.57	13.66
14 PETRO	45.57	45.63	45.55	45.64	45.96
15 PROP	23.49	23.53	23.48	23.52	23.53
16 TOURISM	7.86	7.89	7.89	7.89	7.89
17 TRANS	10.15	10.16	10.13	10.13	10.13

Source: The Stock Exchange of Thailand, Krungsri Securities



ข้อมูลการซื้อขาย NVDR

NVDR Top Buy by Value (Btm)

Name	Jul 1	Jun 30	Jun 29	Jun 28	Jun 27
1 JMT	179.8	(218.9)	23.6	(18.8)	(13.4)
2 COM7	162.8	247.3	26.5	(5.9)	(106.3)
3 PTTEP	114.4	(129.7)	240.9	332.7	(18.0)
4 KBANK	98.2	(401.6)	(94.6)	183.4	599.0
5 TOP	95.8	(133.5)	61.9	(26.8)	106.4
6 GPSC	91.3	55.4	35.3	45.8	(26.6)
7 IVL	85.1	14.9	76.3	124.3	73.8
8 EA	74.0	277.0	100.2	58.2	(4.5)
9 BH	74.0	(40.8)	59.1	28.8	10.8
10 TU	69.7	(62.4)	(64.9)	92.9	15.1
11 GULF	69.4	171.4	(24.7)	3.6	(29.1)
12 DELTA	49.3	355.0	140.3	95.5	261.0
13 KTC	45.9	101.8	15.6	53.8	(0.7)
14 THG	45.5	141.2	(18.9)	(27.6)	(17.1)
15 SCB	42.7	279.8	167.9	3.7	77.3
16 BGRIM	42.4	70.3	56.3	14.0	13.2
17 BLA	32.9	(177.3)	3.0	7.7	33.5
18 PSL	28.8	(52.2)	48.1	63.7	21.2
19 ADVANC	24.9	102.1	156.5	(182.8)	(89.8)
20 JMART	23.4	(308.8)	(51.4)	(35.5)	(37.8)

NVDR Top Sell by Value (Btm)

Name	Jul 1	Jun 30	Jun 29	Jun 28	Jun 27
1 BANPU	(314.1)	(179.4)	49.5	111.7	94.0
2 CRC	(135.8)	(34.7)	(51.8)	(196.0)	(11.6)
3 PTT	(135.7)	44.3	(63.9)	(33.3)	60.9
4 SCC	(101.4)	39.9	128.4	89.8	(13.2)
5 KTB	(90.0)	(107.5)	7.1	(57.4)	50.7
6 CPALL	(85.8)	148.7	(216.3)	(20.5)	(313.7)
7 CBG	(55.5)	35.6	5.5	86.2	(3.0)
8 BBL	(41.2)	(218.1)	(11.4)	31.2	(71.1)
9 TTB	(39.7)	9.6	25.3	36.0	57.1
10 OSP	(38.7)	6.4	40.6	49.7	118.1
11 MBK	(32.5)	(13.0)	4.2	9.6	(11.7)
12 HANA	(31.5)	(34.2)	20.5	48.0	303.2
13 BE8	(29.9)	69.4	0.1	(0.4)	18.5
14 SCGP	(28.2)	105.5	23.8	15.8	164.4
15 TIDLOR	(25.9)	(78.1)	(17.6)	(8.5)	20.0
16 AOT	(22.7)	84.9	72.8	736.1	(211.3)
17 BEM	(21.7)	56.3	56.5	42.2	0.7
18 MINT	(19.9)	(97.8)	0.7	(0.4)	6.9
19 TQM	(19.6)	(24.1)	2.9	(20.4)	(26.3)
20 BEC	(19.6)	(14.4)	(14.6)	5.8	(17.9)

NVDR Top Most Active Value (Btm)

Name	Total Value Trade			NVDR as % of	
	Buy	Sell	Total	Net	Trading Value
1 KBANK	729.5	631.3	1,360.8	98.2	30.3
2 CPALL	495.4	581.2	1,076.6	(85.8)	28.5
3 JMT	625.7	446.0	1,071.7	179.8	33.1
4 PTTEP	586.9	472.5	1,059.3	114.4	25.4
5 BANPU	335.4	649.6	985.0	(314.1)	26.8
6 ADVANC	420.3	395.4	815.7	24.9	34.0
7 AOT	335.2	357.8	693.0	(22.7)	24.1
8 JMART	347.8	324.4	672.2	23.4	36.3
9 GULF	359.7	290.3	650.0	69.4	46.9
10 TU	340.5	270.8	611.3	69.7	22.7
11 PTT	226.5	362.1	588.6	(135.7)	32.0
12 COM7	351.7	188.9	540.6	162.8	33.0
13 IVL	312.3	227.2	539.5	85.1	37.2
14 TOP	309.4	213.6	523.0	95.8	45.8
15 KTB	215.1	305.1	520.2	(90.0)	44.7
16 SCC	207.0	308.3	515.3	(101.4)	34.3
17 BDMS	218.5	231.5	450.0	(13.0)	28.0
18 EA	260.1	186.1	446.2	74.0	44.0
19 BBL	161.1	202.4	363.5	(41.2)	23.2
20 GPSC	224.5	133.1	357.6	91.3	34.7

NVDR Shares to Total Paid-up Shares (%)

Name	Jul 1, 2022		Paid up Shares	Paid up %
	Outstanding	Paid up		
1 BBL	404,731,291	1,908,842,894		21.20
2 EMC-W6	872,439,064	4,216,721,892		20.69
3 KBANK	439,596,898	2,369,327,593		18.55
4 LH	2,197,983,871	11,949,713,176		18.39
5 AP	496,538,899	3,145,899,495		15.78
6 BCP	206,223,641	1,376,923,157		14.98
7 THIP	12,964,174	89,999,686		14.40
8 BANPU	953,271,025	6,766,108,686		14.09
9 ECF-W4	26,489,726	191,894,988		13.80
10 GBX	148,496,242	1,089,076,392		13.64
11 KKP	108,464,101	846,751,109		12.81
12 MINT-W7	23,345,066	182,826,583		12.77
13 TOP	257,241,106	2,040,027,873		12.61
14 BH	95,231,143	794,885,742		11.98
15 AH	42,471,811	354,842,012		11.97
16 DIMET-W4	95,391,626	806,553,450		11.83
17 BDMS	1,843,884,230	15,892,001,895		11.60
18 TCC-W4	40,492,653	359,338,742		11.27
19 PSL	174,158,744	1,559,291,862		11.17
20 SAT	45,513,969	425,193,894		10.70

NVDR Net Buy and Sell by Value (mtd)

Name	mtd	
	Net Buy (Btm)	Net Sell (Btm)
1 JMT	179.8	BANPU (314.1)
2 COM7	162.8	CRC (135.8)
3 PTTEP	114.4	PTT (135.7)
4 KBANK	98.2	SCC (101.4)
5 TOP	95.8	KTB (90.0)
6 GPSC	91.3	CPALL (85.8)
7 IVL	85.1	CBG (55.5)
8 EA	74.0	BBL (41.2)
9 BH	74.0	TTB (39.7)
10 TU	69.7	OSP (38.7)
11 GULF	69.4	MBK (32.5)
12 DELTA	49.3	HANA (31.5)
13 KTC	45.9	BE8 (29.9)
14 THG	45.5	SCGP (28.2)
15 SCB	42.7	TIDLOR (25.9)
16 BGRIM	42.4	AOT (22.7)
17 BLA	32.9	BEM (21.7)
18 PSL	28.8	MINT (19.9)
19 ADVANC	24.9	TQM (19.6)
20 JMART	23.4	BEC (19.6)

NVDR Net Buy and Sell by Value (ytd)

Name	ytd	
	Net Buy (Btm)	Net Sell (Btm)
1 PTTEP	21,309.6	SCC (3,043.5)
2 BDMS	12,001.5	TU (3,038.2)
3 AOT	11,953.2	PTTGC (2,308.2)
4 ADVANC	8,668.3	DTAC (2,263.0)
5 CPALL	7,205.1	BBL (2,045.7)
6 EA	7,063.9	KCE (1,822.0)
7 KBANK	6,908.1	SABUY (1,538.3)
8 BH	5,831.2	NEX (1,152.3)
9 TOP	5,826.1	GPSC (1,054.5)
10 HMPRO	5,723.6	SCB (968.9)
11 BANPU	5,528.6	JAS (942.0)
12 PTT	4,307.9	WICE (940.6)
13 BCP	4,151.7	TCAP (760.0)
14 OR	3,075.0	BYD (746.5)
15 OSP	2,527.1	TISCO (734.4)
16 KKP	2,474.7	BAM (661.8)
17 MTC	2,353.0	SCBB (634.9)
18 CPN	2,326.1	DITTO (623.1)
19 CRC	2,300.1	GULF (616.0)
20 EGCO	2,171.8	KTC (586.2)



ข้อมูลการซื้อขาย Single Stock Future

Top Net Increase by OI Notional Value				
Name	OI Notional Value Change (Btm)			
	1D	1W	1M	qtd
1 KTC	59.0	137.7	782.0	59.0
2 ADVANC	38.7	364.4	794.1	38.7
3 GUNKUL	36.7	69.7	(74.5)	36.7
4 TOP	27.1	28.3	172.4	27.1
5 BANPU	24.5	(30.2)	(56.4)	24.5
6 SCC	20.8	(154.2)	(416.2)	20.8
7 SCB	16.8	132.3	123.8	16.8
8 ITD	16.8	59.5	56.4	16.8
9 COM7	13.6	(1.3)	140.3	13.6
10 GPSC	11.7	(18.0)	(42.5)	11.7
11 GLOBAL	7.3	44.1	56.6	7.3
12 BJC	6.6	(6.3)	(71.1)	6.6
13 CPN	6.3	36.2	16.0	6.3
14 IVL	6.0	15.6	63.5	6.0
15 JAS	5.4	5.0	113.5	5.4
16 STA	5.0	(1.9)	52.7	5.0
17 MEGA	4.9	(8.3)	(3.7)	4.9
18 EA	4.4	(141.2)	(90.2)	4.4
19 HANA	4.2	43.8	33.0	4.2
20 MINT	3.4	28.2	3.3	3.4

Top Net Decrease by OI Notional Value				
Name	OI Notional Value Change (Btm)			
	1D	1W	1M	qtd
1 KCE	(202.6)	(104.3)	(78.5)	(202.6)
2 KTB	(81.4)	(129.3)	(72.2)	(81.4)
3 TU	(79.0)	(63.2)	(259.7)	(79.0)
4 CPALL	(62.1)	(233.1)	109.9	(62.1)
5 KBANK	(60.8)	(327.2)	(365.3)	(60.8)
6 TRUE	(50.3)	(125.0)	(84.8)	(50.3)
7 SIRI	(49.5)	(0.8)	(10.8)	(49.5)
8 CBG	(20.7)	16.3	(226.4)	(20.7)
9 PSL	(20.4)	10.4	0.4	(20.4)
10 KKP	(17.0)	68.9	83.9	(17.0)
11 BLA	(16.0)	3.2	(58.8)	(16.0)
12 SPALI	(13.2)	3.2	26.9	(13.2)
13 CENTEL	(13.1)	58.3	49.0	(13.1)
14 DTAC	(9.9)	(25.5)	(55.3)	(9.9)
15 BH	(7.2)	14.2	24.5	(7.2)
16 AEONTS	(7.0)	19.9	64.6	(7.0)
17 ESSO	(5.6)	6.7	(21.6)	(5.6)
18 TTCL	(5.4)	4.9	(5.8)	(5.4)
19 RATCH	(3.9)	(16.4)	92.9	(3.9)
20 BCH	(3.8)	40.0	(20.5)	(3.8)

Top Gainers by Underlying				
Name	%Price change 1D	Volume		
		(contracts)	Value (Btm)	OI (contracts)
1 TTCL	5.9%	3,579	19.3	6,737
2 JAS	4.0%	8,686	31.3	356,107
3 SAMART	2.6%	1,570	9.4	6,688
4 CPALL	2.5%	2,226	138.6	5,751
5 BGRIM	2.1%	0	0.0	0
6 BLAND	2.0%	7,230	7.5	265,525
7 GPSC	1.5%	1,122	74.3	8,798
8 SPCG	1.3%	304	4.9	812
9 GFPT	1.2%	1,585	27.7	2,150
10 KBANK	1.0%	1,105	167.4	5,535
11 SCB	1.0%	301	31.5	6,648
12 QH	0.9%	2,410	5.2	26,977
13 MAJOR	0.9%	1,300	28.2	5,162
14 KKP	0.8%	2,058	130.2	2,594
15 BAY	0.8%	201	6.5	827
16 RATCH	0.7%	282	10.6	4,372
17 RS	0.7%	6,736	103.1	84,079
18 WHA	0.7%	3,837	11.8	55,453
19 KTB	0.6%	21,661	337.9	21,037
20 TASCO	0.6%	785	12.6	4,157

Top Losers by Underlying				
Name	%Price change 1D	Volume		
		(contracts)	Value (Btm)	OI (contracts)
1 COM7	-4.1%	2,154	62.5	15,591
2 TU	-4.0%	11,263	187.0	20,493
3 GLOBAL	-3.8%	1,219	21.7	6,822
4 PLANB	-3.7%	3,042	19.9	56,578
5 IVL	-3.7%	523	24.1	9,048
6 HANA	-3.6%	1,041	42.4	12,424
7 ITD	-3.5%	16,119	35.1	67,434
8 MEGA	-3.5%	120	5.9	289
9 HMPRO	-3.1%	726	9.2	13,727
10 TRUE	-2.9%	19,345	89.8	80,754
11 PTTEP	-2.8%	947	150.6	2,863
12 SGP	-2.6%	0	0.0	0
13 KTC	-2.6%	2,882	163.6	52,330
14 UNIQ	-2.6%	2,502	12.3	10,554
15 BCP	-2.3%	406	12.7	2,432
16 BJC	-2.3%	961	31.0	15,104
17 THCOM	-2.2%	5,000	44.8	10,019
18 DTAC	-2.2%	630	28.2	4,555
19 BEC	-2.1%	1,010	14.0	43,612
20 PSL	-2.1%	1,533	28.8	5,091

Most Active by Notional Trading Value				
Name	%Price change 1D	Volume		
		(contracts)	Value (Btm)	OI (contracts)
1 CPF	-1.9%	30,858	802.3	53,444
2 KTB	0.6%	21,661	337.9	21,037
3 ADVANC	-0.8%	1,171	231.3	5,964
4 ADVANC	-0.8%	1,171	231.3	5,964
5 TU	-4.0%	11,263	187.0	20,493
6 KBANK	1.0%	1,105	167.4	5,535
7 KTC	-2.6%	2,882	163.6	52,330
8 PTTEP	-2.8%	947	150.6	2,863
9 KCE	-2.0%	2,293	139.3	6,211
10 CPALL	2.5%	2,226	138.6	5,751
11 CBG	0.5%	1,270	137.8	14,910
12 KKP	0.8%	2,058	130.2	2,594
13 SCC	-0.5%	341	128.9	2,481
14 BBL	0.4%	843	113.0	10,671
15 CENTEL	0.0%	2,513	109.9	4,899
16 RS	0.7%	6,736	103.1	84,079
17 TRUE	-2.9%	19,345	89.8	80,754
18 BH	0.0%	481	86.6	1,540
19 GPSC	1.5%	1,122	74.3	8,798
20 TOP	0.0%	1,315	68.7	4,907

Most Crowded Single Stock Future by Notional OI Value			
Name	OI Notional Value (Btm)	Name	OI Notional Value (Btm)
1 EA	3,781.7	21 GULF	493.2
2 KTC	2,969.7	22 BJC	487.1
3 KTC	2,969.7	23 PTTEP	455.2
4 CBG	1,617.7	24 BEM	455.0
5 GUNKUL	1,434.4	25 COM7	452.1
6 BBL	1,429.9	26 PTTGC	433.7
7 CPF	1,389.5	27 SAWAD	429.4
8 RS	1,286.4	28 IVL	416.2
9 JAS	1,282.0	29 PTG	382.8
10 ADVANC	1,177.9	30 KCE	377.3
11 BANPU	990.7	31 TRUE	374.7
12 SCC	937.8	32 PLANB	370.6
13 KBANK	838.6	33 CPALL	358.0
14 SCB	694.7	34 BTS	357.0
15 BEC	606.2	35 TU	340.2
16 GPSC	582.9	36 KTB	328.2
17 BDMS	559.4	37 BCPG	292.3
18 PTT	558.1	38 EGCO	279.2
19 AOT	526.4	39 MTC	277.3
20 HANA	506.3	40 BH	277.2

Source: The Stock Exchange of Thailand, TFEX



ข้อมูลแบบรายงานการเปลี่ยนแปลงการถือหลักทรัพย์และสัญญาซื้อขายล่วงหน้าของผู้บริหาร

ชื่อบริษัท	วิธีการได้มา/ จำหน่าย	ชื่อผู้บริหาร	ประเภท	วันที่ได้มา/จำหน่าย	จำนวน (หุ้น)	ราคาเฉลี่ย (บาท)	มูลค่ารวม (บาท)
GUNKUL	ซื้อ	นาย กัลกล ดำรงปิยวุฒิ	หุ้นสามัญ	30-06-65	5,000,000	5.75	28,750,000
KUMWEL	ซื้อ	ร้อยเอก วีระเชษฐ์ ชื่นเงิน	หุ้นสามัญ	29-06-65	40,000	2.58	103,200
JMART	ซื้อ	นาย อติศักดิ์ สุขุมวิทยา	หุ้นสามัญ	30-06-65	500,000	51.90	25,950,000
SICT	ซื้อ	นาย บดินทร์ เกษมเศรษฐ์	หุ้นสามัญ	29-06-65	261,500	7.30	1,908,950
SICT	ขาย	นาย มานพ ธรรมสิโรจน์นัต	หุ้นสามัญ	28-06-65	480,000	7.46	3,580,800
SA	รับโอน	นาย ขจรศิษฐ์ สิงสรเสริญ	หุ้นสามัญ	30-06-65	12,650,000	-	NA
SA	โอน	นาย ขจรศิษฐ์ สิงสรเสริญ	หุ้นสามัญ	30-06-65	12,650,000	-	NA
TRV	ซื้อ	นาง สดาร์ตน์ สธรรม	หุ้นสามัญ	30-06-65	3,000	2.48	7,440
TRV	ซื้อ	นาง สดาร์ตน์ สธรรม	หุ้นสามัญ	30-06-65	2,000	2.46	4,920
TRV	ซื้อ	นางสาว วราพร เพียรประเสริฐกุล	หุ้นสามัญ	30-06-65	8,000	2.47	19,760
TCMC	ซื้อ	นาย พิมล ศรีวิกรม์	หุ้นสามัญ	30-06-65	2,367,600	2.06	4,877,256
PG	ซื้อ	นาย พีรนาถ โชควัฒนา	หุ้นสามัญ	30-06-65	99,000	7.31	723,690
PEACE	ซื้อ	นาย ประสพศักดิ์ ศิริโสภณา	หุ้นสามัญ	29-06-65	426,500	3.98	1,697,470
PDJ	ขาย	นาง สุนันทา เตียสุวรรณ	หุ้นสามัญ	30-06-65	20,000	3.02	60,400
KOOL	ขาย	นาย โกมินทร์ กรตมี	หุ้นสามัญ	29-06-65	2,200,000	0.59	1,298,000
UTP	ซื้อ	นาย มงคล มังกรกนก	หุ้นสามัญ	30-06-65	4,500	16.30	73,350
RJH	ขาย	นาง พรทิพย์ วุฒิกุลประพันธ์	หุ้นสามัญ	30-06-65	20,000	36.00	720,000
RJH	ขาย	นาย วชิระ วุฒิกุลประพันธ์	หุ้นสามัญ	30-06-65	300,000	36.06	10,818,000
WPH	ขาย	นาย เชน เหล่าสุนทร	หุ้นสามัญ	30-06-65	800,000	4.16	3,328,000
VARO	ขาย	เรืออากาศโท กมลนัย ชัยเฉนียน	หุ้นสามัญ	29-06-65	37,200	13.45	500,340
KUN	ซื้อ	นาง ประวีรรัตน์ เทวอักษร	หุ้นสามัญ	29-06-65	16,000	2.41	38,560
KUN	ซื้อ	นาง ประวีรรัตน์ เทวอักษร	หุ้นสามัญ	30-06-65	43,000	2.41	103,630
KUN	ซื้อ	นาย คณา เทวอักษร	หุ้นสามัญ	29-06-65	16,000	2.41	38,560
KUN	ซื้อ	นาย คณา เทวอักษร	หุ้นสามัญ	30-06-65	43,000	2.41	103,630
WICE	ซื้อ	นาย ชเดช คงสุนทร	หุ้นสามัญ	30-06-65	66,200	11.90	787,780
SAK	ขาย	นาย ประเมศร์ อินมา	หุ้นสามัญ	29-06-65	150,000	7.70	1,155,000
SPALI	ซื้อ	นาง อัจฉรา ตังมดีธรรม	หุ้นสามัญ	30-06-65	750,000	18.63	13,972,500
SPALI	ซื้อ	นาย ประทีป ตังมดีธรรม	หุ้นสามัญ	30-06-65	750,000	18.63	13,972,500
GLOBAL	ซื้อ	นาย อนวัช สุริยวนากุล	หุ้นสามัญ	30-06-65	100,000	18.00	1,800,000
GLOBAL	ซื้อ	นาย อนวัช สุริยวนากุล	หุ้นสามัญ	30-06-65	80,000	18.00	1,440,000
AUCT	ซื้อ	นาย สุธิ์ สมานี	หุ้นสามัญ	01-07-65	10,000	7.55	75,500
STP	ซื้อ	นาย สุรัชย์ ธราวิวัฒน์ธรรม	หุ้นสามัญ	29-06-65	2,000	15.30	30,600
RCL	ซื้อ	นาย ทวินโชค ตันธวานิตย์	หุ้นสามัญ	30-06-65	80,000	39.22	3,137,600
A	ซื้อ	นาย วิวัฒน์ เลหาพูนรังษี	หุ้นสามัญ	29-06-65	4,000,000	5.00	20,000,000
APP	ซื้อ	นางสาว เปมสิตา สิบุญณานันท์	หุ้นสามัญ	30-06-65	5,400	3.36	18,144
APP	ซื้อ	นางสาว เปมสิตา สิบุญณานันท์	หุ้นสามัญ	30-06-65	6,000	3.36	20,160

Source: SEC (Form 59-2)

หลักทรัพย์ที่เข้าข่ายมาตรการกำกับการซื้อขาย

ระดับ 1: Cash Balance

หลักทรัพย์	วันเริ่มต้น	วันสิ้นสุด	วันที่ประกาศ
K	04 ก.ค. 2565	22 ก.ค. 2565	01 ก.ค. 2565
K-F	04 ก.ค. 2565	22 ก.ค. 2565	01 ก.ค. 2565
K-W1	04 ก.ค. 2565	22 ก.ค. 2565	01 ก.ค. 2565
KWI	15 มิ.ย. 2565	05 ก.ค. 2565	14 มิ.ย. 2565
KWI-F	15 มิ.ย. 2565	05 ก.ค. 2565	14 มิ.ย. 2565
ROH	24 มิ.ย. 2565	14 ก.ค. 2565	23 มิ.ย. 2565
ROH-F	24 มิ.ย. 2565	14 ก.ค. 2565	23 มิ.ย. 2565

ระดับ 2: ห้ามคำนวณวงเงินซื้อขาย และ Cash Balance

หลักทรัพย์	วันเริ่มต้น	วันสิ้นสุด	วันที่ประกาศ
ARIN	30 มิ.ย. 2565	20 ก.ค. 2565	29 มิ.ย. 2565
ARIN-F	30 มิ.ย. 2565	20 ก.ค. 2565	29 มิ.ย. 2565

ระดับ 3: ห้าม Net settlement, ห้ามคำนวณวงเงินซื้อขาย และ Cash Balance

หลักทรัพย์	วันเริ่มต้น	วันสิ้นสุด	วันที่ประกาศ
------------	-------------	------------	--------------

หมายเหตุ

- Cash Balance หมายความว่า สมาชิกต้องดำเนินการให้ลูกค้าซื้อหลักทรัพย์ด้วยบัญชี cash balance เท่านั้น โดยลูกค้าต้องวางเงินสดไว้ล่วงหน้ากับสมาชิกเต็มจำนวนก่อนซื้อหลักทรัพย์
- ห้ามคำนวณวงเงินซื้อขาย หมายความว่า ห้ามสมาชิกใช้หลักทรัพย์เป็นหลักประกันในการคำนวณเป็นวงเงินซื้อขายหลักทรัพย์ (ในทุกประเภทบัญชี)
- ห้าม Net settlement หมายความว่า ห้ามสมาชิกหักกลบราคาซื้อขายหลักทรัพย์เดียวกันในวันเดียวกัน (ซื้อและขายหลักทรัพย์เดียวกันในวันเดียวกัน ค่าขายคืนเป็นเงินในวันทำการถัดไป)

หลักทรัพย์ภายใต้เครื่องหมาย C (Caution)

หลักทรัพย์ในประเทศ	หลักทรัพย์ต่างดาว	วันที่เริ่มต้น	วันที่สิ้นสุด	สาเหตุ
ACAP	ACAP-F	17-0-65	-	ส่วนของผู้ถือหุ้น < 50% ของทุนชำระแล้ว สำหรับการเงิน ไตรมาส 1 สิ้นสุดวันที่ 31 มีนาคม 2565
ACAP	ACAP-F	02-03-64	-	ศาลรับคำร้องขอพิทักษ์กิจการ
AQ	AQ-F	16-08-61	-	ส่วนของผู้ถือหุ้น < 50% ของทุนชำระแล้ว สำหรับการเงิน ไตรมาส 2 สิ้นสุดวันที่ 30 มิถุนายน 2561
AQ-W5	-	14-01-65	-	ส่วนของผู้ถือหุ้น < 50% ของทุนชำระแล้ว สำหรับการเงิน ไตรมาส 2 สิ้นสุดวันที่ 30 มิถุนายน 2561
DV8	DV8-F	17-05-64	-	ส่วนของผู้ถือหุ้น < 50% ของทุนชำระแล้ว สำหรับการเงิน ไตรมาส 1 สิ้นสุดวันที่ 31 มีนาคม 2564
EFORL	EFORL-F	17-11-64	-	ส่วนของผู้ถือหุ้น < 50% ของทุนชำระแล้ว สำหรับการเงิน ประจำปี สิ้นสุดวันที่ 30 กันยายน 2564
EFORL-W5	-	10-06-65	-	ส่วนของผู้ถือหุ้น < 50% ของทุนชำระแล้ว สำหรับการเงิน ประจำปี สิ้นสุดวันที่ 30 กันยายน 2564
EFORL-W6	-	10-06-65	-	ส่วนของผู้ถือหุ้น < 50% ของทุนชำระแล้ว สำหรับการเงิน ประจำปี สิ้นสุดวันที่ 30 กันยายน 2564
EMC	EMC-F	18-05-65	-	ส่วนของผู้ถือหุ้น < 50% ของทุนชำระแล้ว สำหรับการเงิน ไตรมาส 4 สิ้นสุดวันที่ 31 มีนาคม 2565
EMC-W6	-	18-05-65	-	ส่วนของผู้ถือหุ้น < 50% ของทุนชำระแล้ว สำหรับการเงิน ประจำปี สิ้นสุดวันที่ 31 มีนาคม 2565
HYDRO	HYDRO-F	01-03-62	-	ส่วนของผู้ถือหุ้น < 50% ของทุนชำระแล้ว สำหรับการเงิน ประจำปี สิ้นสุดวันที่ 31 ธันวาคม 2561
JCKH	JCKH-F	03-03-65	-	ส่วนของผู้ถือหุ้น < 50% ของทุนชำระแล้ว สำหรับการเงิน ไตรมาส 4 สิ้นสุดวันที่ 31 ธันวาคม 2564
JCKH-W1	-	03-03-65	-	ส่วนของผู้ถือหุ้น < 50% ของทุนชำระแล้ว สำหรับการเงิน ไตรมาส 4 สิ้นสุดวันที่ 31 ธันวาคม 2564
KC	KC-F	19-05-65	-	ส่วนของผู้ถือหุ้น < 50% ของทุนชำระแล้ว สำหรับการเงิน ไตรมาส 1 สิ้นสุดวันที่ 31 มีนาคม 2565
KKC	KKC-F	12-11-64	-	ส่วนของผู้ถือหุ้น < 50% ของทุนชำระแล้ว สำหรับการเงิน ไตรมาส 1 สิ้นสุดวันที่ 31 มีนาคม 2565
NATION	NATION-F	14-12-61	-	ส่วนของผู้ถือหุ้น < 50% ของทุนชำระแล้ว สำหรับการเงิน ไตรมาส 2 สิ้นสุดวันที่ 30 มิถุนายน 2561
NEP	NEP-F	14-08-61	-	ส่วนของผู้ถือหุ้น < 50% ของทุนชำระแล้ว สำหรับการเงิน ไตรมาส 2 สิ้นสุดวันที่ 30 มิถุนายน 2561
NEWS	NEWS-F	15-08-61	-	ส่วนของผู้ถือหุ้น < 50% ของทุนชำระแล้ว สำหรับการเงิน ไตรมาส 2 สิ้นสุดวันที่ 30 มิถุนายน 2561
NEWS	PPPM-F	04-03-64	-	ส่วนของผู้ถือหุ้น < 50% ของทุนชำระแล้ว สำหรับการเงิน ประจำปี สิ้นสุดวันที่ 31 ธันวาคม 2563
PPPM	PPPM-F	04-03-64	-	ส่วนของผู้ถือหุ้น < 50% ของทุนชำระแล้ว สำหรับการเงิน ประจำปี สิ้นสุดวันที่ 31 ธันวาคม 2563
PPPM-W4	-	04-03-64	-	ส่วนของผู้ถือหุ้น < 50% ของทุนชำระแล้ว สำหรับการเงิน ประจำปี สิ้นสุดวันที่ 31 ธันวาคม 2563
PSG	PSG-F	16-08-61	-	ส่วนของผู้ถือหุ้น < 50% ของทุนชำระแล้ว สำหรับการเงิน ไตรมาส 2 สิ้นสุดวันที่ 30 มิถุนายน 2561
SMK	SMK-F	25-05-65	-	ส่วนของผู้ถือหุ้น < 50% ของทุนชำระแล้ว สำหรับการเงิน ไตรมาส 1 สิ้นสุดวันที่ 31 มีนาคม 2565
SMK	SMK-F	20-05-65	-	ศาลรับคำร้องขอพิทักษ์กิจการ
STOWER	STOWER-F	05-03-64	-	ส่วนของผู้ถือหุ้น < 50% ของทุนชำระแล้ว สำหรับการเงิน ประจำปี สิ้นสุดวันที่ 31 ธันวาคม 2562
STOWER-W3	-	17-06-64	-	ส่วนของผู้ถือหุ้น < 50% ของทุนชำระแล้ว สำหรับการเงิน ประจำปี สิ้นสุดวันที่ 31 ธันวาคม 2562
TRC	TRC-F	17-11-63	-	ส่วนของผู้ถือหุ้น < 50% ของทุนชำระแล้ว สำหรับการเงิน ไตรมาส 2 สิ้นสุดวันที่ 30 มิถุนายน 2561
TSI	TSI-F	18-08-63	-	ส่วนของผู้ถือหุ้น < 50% ของทุนชำระแล้ว สำหรับการเงิน ไตรมาส 2 สิ้นสุดวันที่ 30 มิถุนายน 2561
UMS	UMS-F	16-08-61	-	ส่วนของผู้ถือหุ้น < 50% ของทุนชำระแล้ว สำหรับการเงิน ไตรมาส 4 สิ้นสุดวันที่ 30 ธันวาคม 2561
WAVE	WAVE-F	02-03-65	-	ส่วนของผู้ถือหุ้น < 50% ของทุนชำระแล้ว สำหรับการเงิน ไตรมาส 4 สิ้นสุดวันที่ 31 ธันวาคม 2564
WAVE-W2	-	02-03-65	-	ส่วนของผู้ถือหุ้น < 50% ของทุนชำระแล้ว สำหรับการเงิน ไตรมาส 4 สิ้นสุดวันที่ 31 ธันวาคม 2564



ปฏิทินการประกาศตัวเลขเศรษฐกิจที่สำคัญ

Date/ Time	Country	Event	Period	Survey	Actual	Prior
07/01/2022 06:30	Japan	Tokyo CPI YoY	Jun	2.50%	2.30%	2.40%
07/01/2022 06:30	Japan	Jobless Rate	May	2.50%	2.60%	2.50%
07/01/2022 07:30	Japan	Jibun Bank Japan PMI Mfg	Jun F	--	52.7	52.7
07/01/2022 08:45	China	Caixin China PMI Mfg	Jun	50.2	51.7	48.1
07/01/2022 10:00	Thailand	Customs Exports YoY	May	8.40%	10.50%	9.90%
07/01/2022 10:00	Thailand	Customs Imports YoY	May	17.50%	24.20%	21.50%
07/01/2022 10:00	Thailand	Customs Trade Balance	May	-\$1450m	-\$1870m	-\$1908m
07/01/2022 16:00	Eurozone	CPI MoM	Jun P	0.70%	0.80%	0.80%
07/01/2022 16:00	Eurozone	CPI Core YoY	Jun P	3.90%	3.70%	3.80%
07/01/2022 21:00	United States	ISM Manufacturing	Jun	54.5	53	56.1
07/04/2022 16:00	Eurozone	PPI MoM	May	0.90%	--	1.20%
07/04/2022 16:00	Eurozone	PPI YoY	May	36.60%	--	37.20%
07/05/2022 07:30	Japan	Jibun Bank Japan PMI Services	Jun F	--	--	54.2
07/05/2022 07:30	Japan	Jibun Bank Japan PMI Composite	Jun F	--	--	53.2
07/05/2022 08:45	China	Caixin China PMI Composite	Jun	--	--	42.2
07/05/2022 08:45	China	Caixin China PMI Services	Jun	49	--	41.4
07/05/2022 10:30	Thailand	CPI YoY	Jun	7.50%	--	7.10%
07/05/2022 10:30	Thailand	CPI Core YoY	Jun	2.37%	--	2.28%
07/05/2022 21:00	United States	Durable Goods Orders	May F	0.70%	--	0.70%
07/05/2022 21:00	United States	Durables Ex Transportation	May F	0.70%	--	0.70%
07/06/2022 16:00	Eurozone	Retail Sales MoM	May	0.40%	--	-1.30%
07/06/2022 16:00	Eurozone	Retail Sales YoY	May	-0.20%	--	3.90%
07/07/2022 01:00	United States	FOMC Meeting Minutes	Jun-15	--	--	--
07/07/2022 19:30	United States	Trade Balance	May	-\$84.9b	--	-\$87.1b
07/07/2022 19:30	United States	Initial Jobless Claims	Jul-02	230k	--	231k
07/07/2022 19:30	United States	Continuing Claims	Jun-25	1330k	--	1328k
07/07/2022 07:11	Thailand	Consumer Confidence Economic	Jun	--	--	34.3
07/07/2022 07:11	Thailand	Consumer Confidence	Jun	--	--	40.2
07/08/2022 06:50	Japan	BoP Current Account Balance	May	¥162.0b	--	¥501.1b
07/08/2022 06:50	Japan	BoP Current Account Adjusted	May	¥154.9b	--	¥511.5b
07/08/2022 06:50	Japan	Trade Balance BoP Basis	May	-¥2031.6b	--	-¥688.4b
07/08/2022 19:30	United States	Change in Nonfarm Payrolls	Jun	273k	--	390k
07/08/2022 19:30	United States	Change in Private Payrolls	Jun	240k	--	333k
07/08/2022 19:30	United States	Change in Manufact. Payrolls	Jun	25k	--	18k
07/08/2022 19:30	United States	Unemployment Rate	Jun	3.60%	--	3.60%
07/08/2022 21:00	United States	Wholesale Inventories MoM	May F	2.00%	--	2.00%
07/08/2022 21:00	United States	Wholesale Trade Sales MoM	May	--	--	0.70%



ปฏิทินหุ้น

July 2022

Monday	Tuesday	Wednesday	Thursday	Friday
4 XD QHPP (0.11 Baht) LHSC (0.12 Baht)	5 XM NCL (26/07/2022 10:00)	6 XM ALL (05/08/2022 14:00)	7 XM SABUY (09/08/2022 10:00)	8 XM SELIC (11/08/2022 14:00)
11 XD STANLY (8.50 Baht) XW ECL - XW (3 : 1) XM TQR (08/08/2022 14:00)	12 XM JP (16/08/2022 13:30) BYD (11/08/2022 14:00)	13 XE 7UP-W4 (1 : 1 @ 2.25 Baht) XM MBAX (16/08/2022 14:00)	14 XM SVH (19/08/2022 10:00)	15
18	19	20	21	22
25 XE ALL-W1 (1 : 2.2 @ 1.2725 Baht)	26 XD VGI (0.02 Baht)	27	28	29

Remark**ND** - No dividend**XD** - Cash Dividend**XD (ST)** - Stock Dividend**XR** - Rights for Common**XW** - Rights for Warrant**XT** - Rights for Transferable Subscription Right


ปฏิทินหุ้น
August 2022

Monday	Tuesday	Wednesday	Thursday	Friday
1 XD EPG (0.19 Baht)	2 XD TMW (0.90 Baht) KYE (8.55 Baht) BTS (0.16 Baht) BLAND (0.03 Baht)	3	4 XW MACO - XW (4 : 1)	5 XD PTL (0.34 Baht)
8	9	10	11	12
15	16	17 XW JP - XW (2 : 1)	18	19
22	23 XW MBAX - XW (3 : 1)	24	25	26
29	30	31		

Remark

 ND - No dividend
 XD - Cash Dividend

 XD (ST) - Stock Dividend
 XR - Rights for Common

 XW - Rights for Warrant
 XT - Rights for Transferable Subscription Right

CG Rating 2020 Companies with CG Rating



AAV	ADVANC	AF	AIRA	AKP	AKR	ALT	AMA	AMATA	AMATAV	ANAN	AOT	AP	ARIP
ARROW	ASP	BAFS	BANPU	BAY	BCP	BCPG	BDMS	BEC	BEM	BGRIM	BIZ	BKI	BLA
BOL	BPP	BRR	BTS	BWG	CENTEL	CFRESH	CHEWA	CHO	CIMBT	CK	CKP	CM	CNT
CNT	COMAN	COTTO	CPALL	CPF	CPI	CPN	CSS	DELTA	DEMCO	DRT	DTAC	DTC	DV8
EA	EASTW	ECF	ECL	EGCO	EPG	ETE	FNS	FPI	FPT	FSMART	GBX	GC	GCAP
GEL	GFPT	GGC	GPSC	GRAMMY	GUNKUL	HANA	HARN	HMPRO	ICC	ICHI	III	ILINK	INTUCH
IRPC	ML	JKN	JSP	JWD	K	KBANK	KCE	KKP	KSL	KTB	KTC	LANNA	LH
LHFG	LIT	LPN	MAKRO	MALEE	MBK	MBKET	MC	MCOT	METCO	MFEC	MINT	MONO	MOONG
MSC	MTC	NCH	NCL	NEP	NKI	NOBLE	NSI	NVD	NYT	OISHI	ORI	OTO	PAP
PCSGH	PDJ	PG	PHOL	PLANB	PLANET	PLAT	PORT	PPS	PR9	PREB	PRG	PRM	PSH
PSL	PTG	PTT	PTTEP	PTTGC	PYLON	Q-CON	QH	QTC	RATCH	RS	S	S & J	SAAM
SABINA	SAMART	SAMTEL	SAT	SC	SCB	SCC	SCCC	SCG	SCN	SDC	SEAFCO	SEA OIL	SE-ED
SELIC	SENA	SIRI	SIS	SITHAI	SMK	SMPC	SNC	SONIC	SORKON	SPALI	SPI	SPRC	SPVI
SSSC	SST	STA	SUSCO	SUTHA	SVI	SYMC	SYNTEC	TACC	TASCO	TCAP	TFMAMA	THANA	THANI
THCOM	THG	THIP	THRE	THREL	TIP	TIPCO	TISCO	TK	TKT	TMB	TMLL	TNDT	TNL
TOA	TOP	TPBI	TQM	TRC	TRUE	TSC	TSR	TSTE	TSTH	TTA	TTCL	TTW	TU
TVD	TVI	TVO	TWPC	U	UAC	UBIS	UV	VGI	VIH	WACOAL	WAVE	WHA	WHAUP
WICE	WINNER												



2S	ABM	ACE	ACG	ADB	AEC	AEONTS	AGE	AH	AHC	AIT	ALLA	AMANAH	AMARIN
APCO	APCS	APURE	AQUA	ASAP	ASEFA	ASIA	ASIAN	ASIMAR	ASK	ASN	ATP30	AUCT	AWC
AYUD	B	BA	BAM	BBL	BFIT	BGC	BJC	BJCHI	BROOK	BTW	CBG	CEN	CGH
CHARAN	CHAYO	CHG	CHOTI	CHOW	CI	CIG	CMC	COLOR	COM7	CPL	CRC	CRD	CSC
CSP	CWT	DCC	DCON	DDD	DOD	DOHOME	EASON	EE	ERW	ESTAR	FE	FLOYD	FN
FORTH	FSS	FTE	FVC	GENCO	GJS	GL	GLAND	GLOBAL	GLOCON	GPI	GULF	GYT	HPT
HTC	ICN	IFS	ILM	IMH	INET	INSURE	IRC	IRCP	IT	ITD	ITEL	J	JAS
JCK	JCKH	JMART	JMT	KBS	KCAR	KGI	KIAT	KOOL	KTIS	KWC	KWM	L&E	LALIN
LDC	LHK	LOXLEY	LPH	LRH	LST	M	MACO	MAJOR	MBAX	MEGA	META	MFC	MGT
MILL	MITSIB	MK	MODERN	MTI	MVP	NETBAY	NEX	NINE	NTV	NWR	OCC	OGC	OSP
PATO	PB	PDG	PDI	PICO	PIMO	PJW	PL	PM	PPP	PRIN	PRINC	PSTC	PT
QLT	RCL	RICHY	RML	RPC	RWI	S11	SALEE	SAMCO	SANKO	SAPPE	SAWAD	SCI	SCP
SE	SFP	SGF	SHR	SIAM	SINGER	SKE	SKR	SKY	SMT	SMT	SNP	SPA	SPC
SPCG	SR	SRICHA	SSC	SSF	STANLY	STI	STPI	SUC	SUN	SYNEX	T	TAE	TAKUNI
TBSP	TCC	TCMC	TEAM	TEAMG	TFG	TGH	TIGER	TITLE	TKN	TKS	TM	TMC	TMD
TMI	TMT	TNITY	TNP	TNR	TOG	TPA	TPAC	TPCORP	TPOLY	TPS	TRITN	TRT	TRU
TSE	TVT	TWP	UEC	UMI	UOBKH	UP	UPF	UPOIC	UT	UTP	UWC	VL	VNT
VPO	WIJK	WP	XO	YUASA	ZEN	ZIGA	ZMICO						



7UP	A	ABICO	AJ	ALL	ALUCON	AMC	APP	ARIN	AS	AU	B52	BC	BCH
BEAUTY	BGT	BH	BIG	BKD	BLAND	BM	BR	BROCK	BSBM	BSM	BTNC	CAZ	CCP
CGD	CITY	CMAN	CMO	CMR	CPT	CPW	CRANE	CSR	D	EKH	EP	ESSO	FMT
GIFT	GREEN	GSC	GTB	HTECH	HUMAN	IHL	INOX	INSET	IP	JTS	JUBILE	KASET	KCM
KKC	KUMWEL	KUN	KWG	KYE	LEE	MATCH	MATI	M-CHAI	MCS	MDX	MJD	MM	MORE
NC	NDR	NER	NFC	NNCL	NOVA	NPK	NUSA	OCEAN	PAF	PF	PK	PLE	PMTA
POST	PPM	PRAKIT	PRECHA	PRIME	PROUD	PTL	RBF	RCI	RJH	ROJNA	RP	RPH	RSP
SF	SFLEX	SGP	SISB	SKN	SLP	SMART	SOLAR	SPG	SQ	SSP	STARK	STC	SUPER
SVOA	TC	TCCC	THMUI	TNH	TOPP	TPCH	TPIPP	TPLAS	TTI	TYCN	UKEM	UMS	VCOM
VRANDA	WIN	WORK	WPH										

Disclaimer

การเปิดเผยผลการสำรวจของสมาคมส่งเสริมสถาบันกรรมการบริษัทไทย (IOD) ในเรื่องการกำกับดูแลกิจการ (Corporate Governance) นี้ เป็นการดำเนินการตามนโยบายของสำนักงานคณะกรรมการกำกับหลักทรัพย์และตลาดหลักทรัพย์ โดยการสำรวจของ IOD เป็นการสำรวจและประเมินจากข้อมูลของบริษัทจดทะเบียนในตลาดหลักทรัพย์แห่งประเทศไทย และตลาดหลักทรัพย์ เอ็มเอไอ (MAI) ที่มีการเปิดเผยต่อสาธารณะ และเป็นข้อมูลที่ผู้ลงทุนทั่วไปสามารถเข้าถึงได้ ดังนั้น ผลสำรวจดังกล่าวจึงเป็นการนำเสนอในมุมมองของบุคคลภายนอก โดยไม่ได้เป็นการประเมินการปฏิบัติ และมีได้มีการใช้ข้อมูลภายในเพื่อการประเมิน ผลสำรวจดังกล่าวเป็นผลการสำรวจ ณ วันที่ปรากฏในรายงานการกำกับดูแลกิจการของบริษัทจดทะเบียนไทยเท่านั้น ดังนั้น ผลการสำรวจจึงอาจเปลี่ยนแปลงได้ภายหลังวันดังกล่าว หรือเมื่อข้อมูลที่เกี่ยวข้องมีการเปลี่ยนแปลง ทั้งนี้ บริษัทหลักทรัพย์ กรุงศรี จำกัด (มหาชน) มิได้ยืนยัน ตรวจสอบ หรือรับรองถึงความถูกต้องครบถ้วนของผลการสำรวจดังกล่าวแต่อย่างใด

Anti-corruption Progress Indicator 2020

Companies that have declared their intention to join CAC

7UP	ABICO	APURE	B52	BKD	BROCK	CI	ESTAR	EVER	FSMART	J	JKN	JMART	JMT
JSP	LDC	MAJOR	NCL	NOBLE	PK	PLE	SHANG	SKR	SPALI	SSP	SUPER	TGH	THAI
TQM	TTA	WIN	ZIGA										

Companies certified by CAC

2S	ADVANC	AF	AI	AIE	AIRA	AKP	AMA	AMANAHA	AMATA	AMATAV	AP	APCS	AQUA
ARROW	ASK	B	BAFS	BAM	BANPU	BAY	BBL	BCH	BCP	BCPG	BGC	BGRIM	BJCHI
BKI	BLA	BPP	BROOK	BRR	BSBM	BTS	BWG	CEN	CENEL	CFRESH	CGH	CHEWA	CHOTI
CHOW	CIG	CIMBT	CM	CMC	COM7	COTTO	CPALL	CPF	CPI	CPN	CSC	DCC	DELTA
DEMCO	DIMET	DRT	DTAC	DTC	EA	EASTW	ECL	EGCO	EP	EPG	ERW	ETE	FE
FNS	FPI	FPT	FSS	FTE	GBX	GC	GCAP	GEL	GFPT	GGC	GJS	GLOCON	GPI
GPSC	GSTEEL	GUNKUL	HANA	HARN	HEMP	HMPRO	HTC	ICC	ICI	IFS	ILINK	INET	INSURE
INTUCH	IRC	IRPC	ITEL	IVL	K	KASET	KBANK	KBS	KCAR	KCE	KGI	KKP	KSL
KTB	KTC	KWC	KWG	L&E	LANNA	LHFG	LHK	LPN	LRH	M	MAKRO	MALEE	MBAX
MBK	MBKET	MC	MCOT	META	MFC	MFEC	MINT	MONO	MOONG	MSC	MTC	MTI	NBC
NEP	NINE	NKI	NMG	NNCL	NOK	NSI	NWR	OCC	OCEAN	OGC	ORI	PAP	PATO
PB	PCSGH	PDG	PDI	PDJ	PE	PG	PHOL	PL	PLANB	PLANET	PLAT	PM	PPP
PPPM	PPS	PREB	PRG	PRINC	PRM	PSH	PSL	PSTC	PT	PTG	PTT	PTTEP	PTTGC
PYLON	Q-CON	QH	QLT	QTC	RATCH	RML	RWI	S & J	SAAM	SABINA	SAPPE	SAT	SC
SCB	SCC	SCCC	SCG	SCN	SEAOL	SE-ED	SELIC	SENA	SGP	SINGER	SIRI	SIS	SITHAI
SMIT	SMK	SMPC	SNC	SNP	SORKON	SPACK	SPC	SPI	SPRC	SRICHA	SSF	SSSC	SST
STA	SUSCO	SVI	SYMC	SYNTEC	TAE	TAKUNI	TASCO	TBSP	TCAP	TCMC	TFG	TFI	TFMAMA
THANI	THCOM	THIP	THRE	THREL	TIP	TIPCO	TISCO	TKS	TKT	TMD	TMILL	TMT	TNITY
TNL	TNP	TNR	TOG	TOP	TOPP	TPA	TPCS	TPP	TRU	TRUE	TSC	TSTH	TTB
TTCL	TU	TVD	TVI	TVO	TWPC	U	UBIS	UEC	UKEM	UOBKH	UPF	UV	UWC
VGI	VIH	VNT	WACOAL	WHA	WHAUP	WICE	WIJK	XO	ZEN				

N/A

3K-BAT	A	A5	AAV	ABM	ACAP	ACC	ACE	ACG	ADB	ADD	AEC	AEONTS	AFC
AGE	AH	AHC	AIT	AJ	AJA	AKR	ALL	ALLA	ALT	ALUCON	AMARIN	AMC	ANAN
AOT	APCO	APEX	APP	AQ	ARIN	ARIP	AS	ASAP	ASEFA	ASIA	ASIAN	ASIMAR	ASN
ASP	ASW	ATP30	AU	AUCT	AWC	AYUD	BA	BC	BCT	BDMS	BEAUTY	BEC	BEM
BFIT	BGT	BH	BIG	BIZ	BJC	BLAND	BLISS	BM	BOL	BR	BSM	BTNC	BTW
BUI	CAZ	CBG	CCET	CCP	CGD	CHARAN	CHAYO	CHG	CHO	CITY	CK	CKP	CMAN
CMO	CMR	CNT	COLOR	COMAN	CPH	CPL	CHAP	CPT	CPW	CRANE	CRC	CRD	CSP
CSR	CSS	CTW	CWT	D	DCON	DDD	DHOUSE	DITTO	DMT	DOD	DOHOME	DTCI	DV8
EASON	ECF	EE	EFORL	EKH	EMC	ESSO	ETC	F&D	FANCY	FLOYD	FMT	FN	FORTH
FVC	GENCO	GIFT	GL	GLAND	GLOBAL	GRAMMY	GRAND	GREEN	GSC	GTB	GULF	GYT	HFT
HPT	HTECH	HUMAN	HYDRO	ICN	IFEC	IHL	IIG	III	ILM	IMH	IND	INGRS	INOX
INSET	IP	IRCP	IT	ITD	JAK	JAS	JCK	JCKH	JCT	JR	JTS	JUBILE	JUTHA
JWD	KAMART	KC	KCM	KDH	KEX	KIAT	KISS	KK	KKC	KOOL	KTIS	KUMWEL	KUN
KWM	KYE	LALIN	LEE	LEO	LH	LIT	LOXLEY	LPH	LST	MACO	MANRIN	MATCH	MATI
MAX	M-CHAI	MCS	MDX	MEGA	METCO	MGT	MICRO	MIDA	MILL	MITSIB	MJD	MK	ML
MODERN	MORE	MPIC	MUD	MVP	NC	NCAP	NCH	NDR	NER	NETBAY	NEW	NEWS	NEX
NFC	NOVA	NPK	NRF	NSL	NTV	NUSA	NVD	NYT	OHTL	OISHI	OR	OSP	OTO
PACE	PACO	PAE	PAF	PERM	PF	PICO	PIMO	PJW	PMTA	POLAR	POMPUI	PORT	POST
PPM	PR9	PRAKIT	PRAPAT	PRECHA	PRIME	PRIN	PRO	PROEN	PROS	PROUD	PTL	RAM	RBF
RCI	RCL	RICHY	RJH	ROCK	ROH	ROJNA	RP	RPC	RPH	RS	RSP	RT	S
S11	SA	SABUY	SAFARI	SAK	SALEE	SAM	SAMART	SAMCO	SAMTEL	SANKO	SAUCE	SAWAD	SAWANG
SCGP	SCI	SCM	SCP	SDC	SE	SEAFCO	SF	SFLEX	SFT	SFG	SHR	SIAM	
SICT	SIMAT	SISB	SK	SKE	SKN	SKY	SLM	SLP	SMART	SMD	SMT	SO	SOLAR
SONIC	SPA	SPCG	SPG	SPVI	SQ	SR	SSC	STANLY	STAR	STARK	STC	STEC	STGT
STHAI	STI	STPI	SUC	SUN	SUTHA	SVH	SVOA	SWC	SYNEX	T	TACC	TAPAC	TC
TCC	TCCC	TCJ	TCOAT	TEAM	TEAMG	TGPRO	TH	THANA	THE	THG	THL	THMUI	TIDLOR
TIGER	TITLE	TK	TKN	TM	TMC	TMI	TMW	TNDT	TNH	TNPC	TOA	TPAC	TPBI
TPCH	TIPL	TIPIPP	TPLAS	TPOLY	TPS	TQR	TR	TRC	TRITN	TRT	TRUBB	TSE	TSF
TSI	TSR	TSTE	TTI	TTT	TTW	TQT	TWP	TWZ	TYCN	UAC	UMI	UMS	UNIQ
UP	UPA	UPOIC	UREKA	UT	UTP	UVAN	VARO	VCOM	VI	VIBHA	VL	VNG	VPO
VRANDA	W	WAVE	WGE	WINMED	WINNER	WORK	WORLD	WP	WPH	WR	XPG	YCI	YGG
YUASA													

Disclaimer

การเปิดเผยผลการประเมินดัชนีชี้วัดความคืบหน้าการป้องกันความเสี่ยงของการทุจริตคอร์รัปชัน (Anti-Corruption Progress Indicators) ของบริษัทจดทะเบียนในตลาดหลักทรัพย์แห่งประเทศไทยซึ่งจัดทำโดยสถาบันไทยพัฒน์ เป็นการดำเนินการตามนโยบายและตามแผนพัฒนาความยั่งยืนสำหรับบริษัทจดทะเบียนของสำนักงานคณะกรรมการกำกับหลักทรัพย์และตลาดหลักทรัพย์ โดยผลการประเมินดังกล่าวของสถาบันไทยพัฒน์ อาศัยข้อมูลที่ได้รับจากบริษัทจดทะเบียนตามที่บริษัทจดทะเบียนได้ระบุในแบบแสดงข้อมูลเพื่อการประเมิน Anti-Corruption ซึ่งได้อ้างอิงข้อมูลมาจากแบบแสดงรายการข้อมูลประจำปี (แบบ 56-1) รายงานประจำปี (แบบ 56-2) หรือในเอกสารและหรือรายงานอื่นที่เกี่ยวข้องของบริษัทจดทะเบียนนั้น แล้วแต่กรณี ดังนั้น ผลการประเมินดังกล่าวจึงเป็นการนำเสนอในมุมมองของสถาบันไทยพัฒน์ซึ่งเป็นบุคคลภายนอก โดยมีได้เป็นการประเมินการปฏิบัติของบริษัทจดทะเบียนในตลาดหลักทรัพย์แห่งประเทศไทย และมีได้ใช้ข้อมูลภายในเพื่อการประเมิน เนื่องจากผลการประเมินดังกล่าวเป็นเพียงผลการประเมิน ณ วันที่ปรากฏในผลการประเมินเท่านั้น ดังนั้น ผลการประเมินจึงอาจเปลี่ยนแปลงได้ภายหลังวันดังกล่าว หรือเมื่อข้อมูลที่เกี่ยวข้องมีการเปลี่ยนแปลง ทั้งนี้ บริษัทหลักทรัพย์ กรุงศรี จำกัด (มหาชน) มิได้ยืนยัน ตรวจสอบ หรือรับรองความถูกต้องครบถ้วนของผลการประเมินดังกล่าวแต่อย่างใด

Reference

การเปิดเผยข้อมูลบริษัทที่เข้าร่วมโครงการแนวร่วมปฏิบัติของภาคเอกชนไทยในการต่อต้านทุจริต (Thai CAC) ของสมาคมส่งเสริมสถาบันกรรมการบริษัทไทย (ข้อมูล ณ วันที่ 30 มกราคม 2564) มี 2 กลุ่ม คือ

- ได้ประกาศเจตนารมณ์เข้าร่วม CAC
- ได้รับการรับรอง CAC

Research Group

Investment Strategy

อิสระ อรดีดลเชษฐ

Head of Research Group, Macro-strategy
+662 659 7000 ext. 5001
Isara.Ordeedolchest@krungsrisecurities.com

ชัยยศ จีวางกูร

Technical Strategy
+662 659 7000 ext. 5006
Chaiyot.Jiwangkul@krungsrisecurities.com

อาทิตย์ จันทร์สว่าง

Retail Investment Strategy
+662 659 7000 ext. 5005
Artit.Jansawang@krungsrisecurities.com

นลินี ประมาณ

Assistant Strategist
+662 659 7000 ext. 5011
Nalinee.Praman@krungsrisecurities.com

Fundamental Research

ณภัทร จันทร์เสรีกุล

Energy, Petrochemical and Utilities (Power)
+662 659 7000 ext. 5000
Napat.Chantaraserekul@krungsrisecurities.com

ปฎิภาค นวาวัตน์

ICT, Media and Transportation (Land)
+662 659 7000 ext. 5003
Phatipak.Navawatana@krungsrisecurities.com

รัฐศักดิ์ พิริยะอนนท์

Property and Bank
+662 659 7000 ext. 5016
Ratasak.Piriyanont@krungsrisecurities.com

ปฏิพล ประวังสุข

Assistant analyst
+662 659 7000 ext. 5012
Patipol.Prawangsuk@krungsrisecurities.com

สิริการย์ กฤษณินพัทธ์

Healthcare, IE, Property Fund/REITs and Utilities (Water)
+662 659 7000 ext. 5018
Sirikarn.Krisnipat@krungsrisecurities.com

อดิศักดิ์ พรหมบุญ

Agribusiness, Food and Construction Services
+662 659 7000 ext. 5013
Adisak.Prombun@krungsrisecurities.com

พีรวัสส์ คุปต์เลิศพงษ์

Assistant analyst
+662 659 7000 ext. 5008
Peerawat.Kupatilertpong@krungsrisecurities.com

Research Support

ยุภาวณี เล้าตระกูลชัย

Database
+662 659 7000 ext. 5002
Yuphawanee.Laotrakunchai@krungsrisecurities.com

ณัฐกานต์ โพธิ์ศรี

Database
+662 659 7000 ext. 5015
Natthakan.Phosri@krungsrisecurities.com

Krungsri Securities

01 สำนักงานใหญ่

898 อาคารเพลินจิตทาวเวอร์ ชั้น 3
ถนนเพลินจิต แขวงลุมพินี เขตปทุมวัน กรุงเทพฯ 10330
โทร. +662 659 7000 โทรสาร. +662 658 5699

03 เซ็นทรัลบางนา

589/151 อาคารเซ็นทรัลซิตีทาวเวอร์ ชั้น 27 ถนนเทพ
รัตน แขวงบางนาเหนือ เขตบางนา กรุงเทพฯ 10260
โทร. +662 763 2000 โทรสาร. +662 399 1448

05 สุพรรณบุรี

249/171-172 หมู่ 5 ถนนเนรแก้ว ตำบลท่าระหัด อำเภอ
เมืองสุพรรณบุรี จังหวัดสุพรรณบุรี 72000
โทร. +663 596 7981 โทรสาร. +663 552 2449

07 นครปฐม

67/1 ถนนราชดำเนิน ตำบลพระปฐมเจดีย์ อำเภอเมือง
นครปฐม จังหวัดนครปฐม 73000
โทร. +663 427 5500-7 โทรสาร. +663 421 8989

09 พิษณุโลก

275/1 อาคารธนาคารกรุงศรีอยุธยา จำกัด(มหาชน)
สาขาพิษณุโลก ถนนพิชัยสงคราม ตำบลในเมือง อำเภอ
เมืองพิษณุโลก จังหวัดพิษณุโลก 65000
โทร. +665 530 3360 โทรสาร. +665 530 2580

11 หาดใหญ่

90-92-94 อาคารธนาคารกรุงศรีอยุธยา จำกัด (มหาชน)
สาขาหาดใหญ่ ถนนนิพัทธ์อุทิศ 1 ตำบลหาดใหญ่ อำเภอ
หาดใหญ่ จังหวัดสงขลา 90110
โทร. +667 422 1229 โทรสาร. +667 422 1411

02 เอ็มโพเรียม

622 เอ็มโพเรียมทาวเวอร์ ชั้น 10 ถนนสุขุมวิท 24
แขวงคลองตัน เขตคลองเตย กรุงเทพฯ 10110
โทร. +662 695 4539-40 โทรสาร. +662 695 4599

04 พระราม 2

356, 358, 360 ชั้น 4 ถนนพระราม 2 แขวงสามตำ
เขตบางขุนเทียน กรุงเทพฯ 10150
โทร. +662 013 7145 โทรสาร. +662 895 9557

06 ชลบุรี

64/17 ถนนสุขุมวิท ตำบลบางปลาสร้อย
อำเภอเมืองชลบุรี จังหวัดชลบุรี 20000
โทร. +663 312 6 580 โทรสาร. +663 312 6588

08 เชียงใหม่

70 อาคารธนาคารกรุงศรีอยุธยา จำกัด(มหาชน)
สาขาประตูช้างเผือก ถนนช้างเผือก ตำบลศรีภูมิ
อำเภอเมืองเชียงใหม่ จังหวัดเชียงใหม่ 50200
โทร. +665 321 9234 โทรสาร. +665 321 9247

10 ขอนแก่น

114 อาคารธนาคารกรุงศรีอยุธยา จำกัด(มหาชน) สาขา
ขอนแก่น ถนนศรีจันทร์ ตำบลในเมือง อำเภอเมืองขอนแก่น
จังหวัดขอนแก่น 40000
โทร. +664 322 6120 โทรสาร. +664 322 6180

คำแนะนำการลงทุน

ซื้อ: หุ้นที่คาดหวังอัตราผลตอบแทนรวมจากการลงทุนเกินกว่า 10% ภายในระยะเวลา 1 ปีข้างหน้า

ถือ: หุ้นที่คาดหวังอัตราผลตอบแทนรวมจากการลงทุนระหว่าง -10% ถึง 10% ภายในระยะเวลา 1 ปีข้างหน้า

ขาย: หุ้นที่คาดหวังอัตราผลตอบแทนรวมจากการลงทุนน้อยกว่า -10% ภายในระยะเวลา 1 ปีข้างหน้า